



Made with Fairtrade Cotton



CERES-0201



[www.oeko-tex.com](http://www.oeko-tex.com)

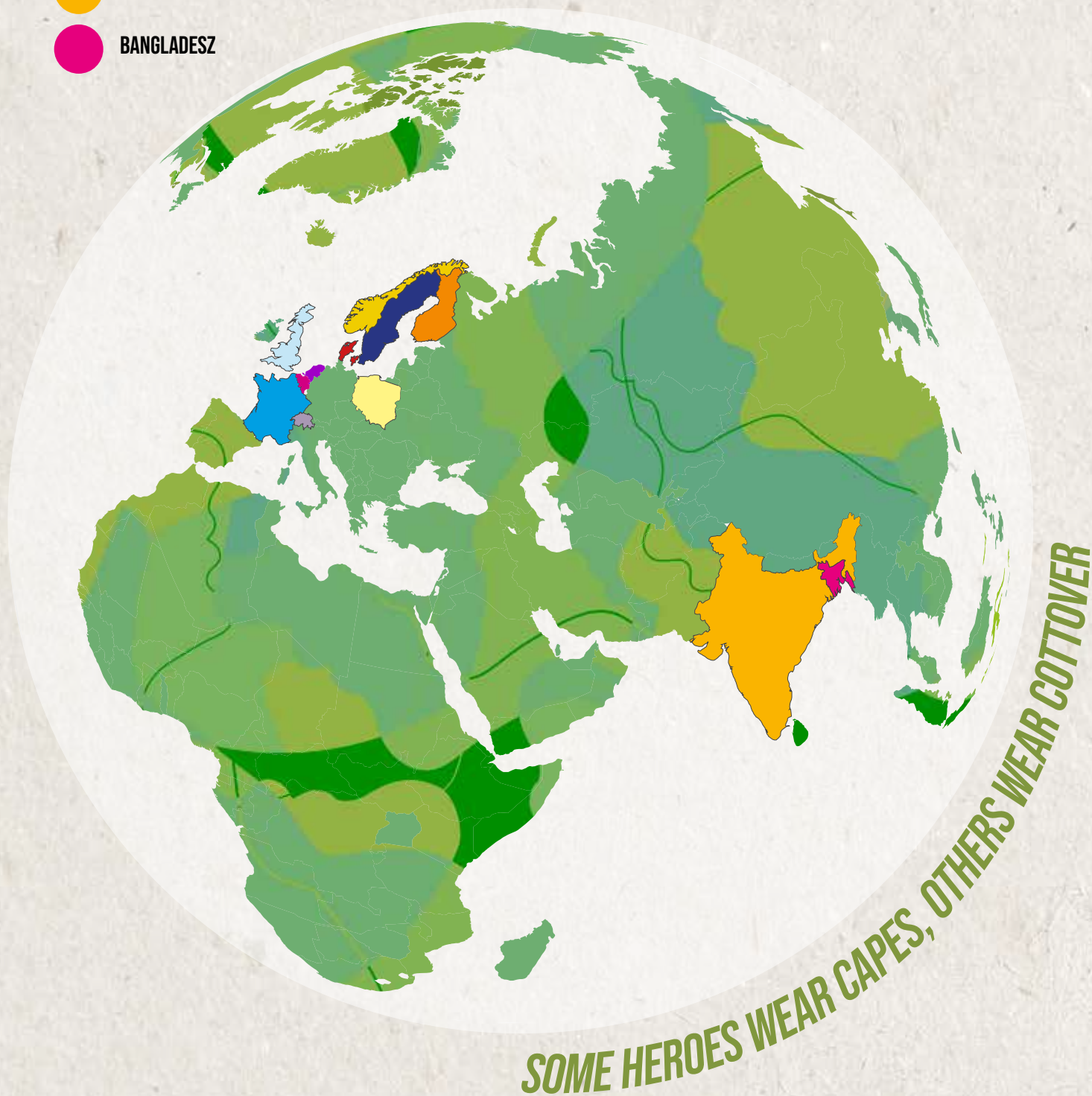
**WEAR YOUR STATEMENT**

**cottover**<sup>®</sup>

people & planet

## KRAJE PRODUKCJI

- INDIE
- BANGLADESZ



## CERTYFIKOWANE FIRMY HANDLOWE

- SZWECJA  
GŁÓWNE BIURO
- ANGLIA
- LUKSEMBURG
- DANIA
- FINLANDIA
- NORWEGIA
- BELGIA
- POLSKA
- SZWAJCARIA
- FRANCJA
- HOLANDIA

# COTTOVER PEOPLE & PLANET

Czy cenisz sobie jakość w ubraniach oraz nie chcesz pośrednio wyrządzać krzywdy środowisku i innym ludziom? Coraz więcej ludzi myśli podobnie. Konsumpcjonizm odzieżowy to poważne zagrożenie. Producenci często opierają się na dewizie zysk kosztem ludzi i to wszystko na koszt środowiska. Na uprawach bawełny przestarzałe i szkodliwe pestycydy wykorzystywane do produkcji to problem zarówno dla ludzi, jak i natury. Najwięcej szkód niosą za sobą procesy przędzenia, dziewiarstwa oraz przede wszystkim, farbowania. Substancje chemiczne wykorzystywane do farbowania dorównują ilości wykorzystywanej do uprawy bawełny. Producenci ubrań zużywają mnóstwo wody, ponadto ilość odpadów wygenerowanych przez słabej jakości odzież to poważny problem ekologiczny.

Konsumpcja to nic złego, bez popytu nie ma podaży w handlu. Handel jest niezbędny w ekonomicznym rozrachunku, aby ludzie mieli pracę i pieniądze. Właśnie w ten sposób zredukowano poziom ubóstwa w wielu krajach przez otwarcie granic na handel międzynarodowy. W wielu z nich wykorzystano przemysł włókienniczy jako motor napędowy gospodarki, ale nie zmienia to faktu, że należy to zrobić uczciwie i w sposób kontrolowany.

Jeśli wybierzesz ubranie marki Cottover spełniające rygorystyczne normy, posiadające liczne certyfikaty, wiesz że nie przyłożyłeś/aś ręki do wykorzystywania pracowników upraw bawełny w Bangladeszu, ani innych zaangażowanych osób w procesie produkcji. Nasze ubrania mają za zadanie służyć Ci jak najdłużej to możliwe. Trwałe materiały gwarantują, że odzież nie straci na wartości nawet po wielokrotnym użytkowaniu.

Nawet jeśli wydaje się to skomplikowane, w rzeczywistości to bardzo proste. Wybieraj odzież ekologiczną, czyli taką, która posiada certyfikaty znane i cenione na całym świecie.

## THE STATEMENT IS YOURS TO MAKE!

### BAWEŁNA JAKĄ WYKORZYSTUJEMY DO PRODUKCJI MA CERTYFIKAT FAIRTRADE.

Bawełna organiczna oznacza, że bawełna była uprawiana w zgodzie z naturą, z wytycznymi międzynarodowych organizacji. Bawełna uprawiana jest powoli, bez udziału chemicznych nawozów tak, aby powstałe włókna były długie, gładkie i delikatne. Te trzy elementy powodują, że bawełna może być określona mianem organicznej:

1. Brak sztucznych środków przeciw insektom oraz pleśni. Wyłącznie ręczne wrywanie chwastów.
2. Brak chemicznych nawozów.
3. Brak zmodyfikowanych genetycznie (GMO) upraw.

Nadzór w trakcie produkcji jest prowadzony na każdym etapie. Po każdym transporcie bawełny dochodzi do kontroli jakości, aby upewnić się, że produkt finalny jest naprawdę z bawełny organicznej.

**Większość rolników uprawiających bawełnę z certyfikatem Fairtrade posiada również certyfikat ekologiczny. Wyjątkowość certyfikacji Fairtrade polega na tym, że zapewnia ona rolnikom lepsze wynagrodzenie, czego certyfikacja ekologiczna nie gwarantuje.**



Fairtrade to międzynarodowa organizacja certyfikująca bawełnę oraz walcząca o uczciwe wynagrodzenie dla pracowników upraw bawełny. Rolnicy mają zagwarantowane rentowne wynagrodzenie za swoją ciężką pracę. Wspieramy uczciwe wynagrodzenie za ciężką pracę, dlatego współpracujemy z organizacją FAIRTRADE.



GOTS to międzynarodowa organizacja odpowiedzialna za standard odzieży i tekstyliów. Produkty z certyfikatem GOTS są wyprodukowane z bawełny organicznej i poliestru z recyklingu. GOTS ma rygorystyczne wymagania dotyczące pełnej transparentności całego łańcucha dostaw, wykorzystywanych surowców i ich jakości oraz odpowiedzialności społecznej wszystkich podmiotów współpracujących.



Oeko-Tex to najbardziej znana na świecie etykieta dotycząca odzieży testowanej pod kątem szkodliwych substancji. Certyfikacja gwarantuje zgodność produktów z wytycznymi zawartymi w załączniku rozporządzenia Parlamentu Europejskiego i Rady regulującego kwestie stosowania chemikaliów (REACH).



TextileExchange

Textile Exchange to światowa organizacja non-profit ściśle współpracująca z innymi członkami tej organizacji w celu transformacji przemysłu na bardziej ekologiczny. Integralność, odpowiedzialność oraz dbanie o standardy w procesie zaopatrzenia to nasze główne założenia, które mają zadbać o wytwarzanie końcowych produktów z jak najmniejszą szkodliwością dla środowiska naturalnego.



on Fire and Building Safety in Bangladesh

Accord on Fire and Building Safety w Bangladeszu to niezależne porozumienie marek i dostawców w kwestii bezpiecznego i sprawiedliwego traktowania pracowników fizycznych w branży tekstylnej w Bangladeszu. Accord dba o standardy BHP, stan techniczny budynków oraz innych elementów pracy mogących zagrozić życiu lub zdrowiu pracowników.



Trade with purpose

BSCI Amfori to przodująca globalna instytucja zrzeszająca ponad 2 400 sprzedawców, importerów, marek i organizacji z 40 krajów. Ich misją jest umożliwienie członkom organizacji korzystanie z naturalnych surowców, z globalnych przewoźników oraz zwiększanie dobrobytu ludzi, przy tym jak najmniej szkodząc środowisku naturalnemu.



Clean Shipping Index to niezależna organizacja non-profit zrzeszająca dbające o środowisko firmy dostawcze oraz statki. Odpowiedzialne korzystanie z transportu morskiego pozwala znacząco wpłynąć na środowisko naturalne oraz na świadomość biznesu w szczególności opartego na imporcie i eksporcie towarów.



mistra  
future  
fashion

Mistra Future Fashion to program badań branży modowej i tekstylnej w Szwecji mający na celu stopniowe systemowe zmiany w procesie produkcyjnym tekstyliów. Zwiększenie świadomości oraz wnikliwa analiza branży modowej pozwoli w dłuższej perspektywie znacząco zniwelować szkodliwy wpływ na środowisko, nie tracąc konkurencyjności na rynku.

**MINIMALIZUJ WPŁYW NA  
PLANETĘ, WYBIERZ  
EKOLOGICZNY  
T-SHIRT!**



**PRZYJAZNY DLA ŚRODOWISKA  
WYBÓR PRODUKCJI ODZIEŻY Z  
BAWEŁNY. COTTOVER - EKOLOGICZNE  
UBRANIA STWORZONE DLA  
WSPÓLNEGO DOBRA.**

**SPIS TREŚCI**

<i>T-shirt, V-neck, Long Sleeve &amp; Stretch</i>	6-7
<i>Pique, Long Sleeve &amp; Stretch</i>	8-9
<i>Nowość: Key Crew Neck &amp; Key FZ Hood</i>	10-11
<i>Porozmawiajmy o GOTS</i>	12-13
<i>Hood, Fullzip, Crew Neck, Halfzip &amp; Pants</i>	14-15
<i>French Terry: FZ Collar, FZ Hood, Crew Neck &amp; Pants</i>	16-17
<i>Twill Shirt, Oxford Shirt, Denim Shirt</i>	20
<i>Waist Apron Short &amp; Long, Combi Apron</i>	21
<i>The Cottover Journey</i>	22-23
<i>Nakrycia Głowy</i>	24
<i>Torebki</i>	25
<i>Torby</i>	26
<i>Produkcja specjalna</i>	27
<i>Porozmawiajmy o Fairtrade</i>	28
<i>Kolorystyka</i>	26



**NOWE  
KOLORY  
2024**



www.oeko-tex.com



448

Dusty Red



648

Dusty Green



748

Dusty Blue



**T-SHIRT MAN**

141008 | S-4XL (white, red, navy, charcoal, black XS-6XL)

**T-SHIRT LADY**

141007 | XS-XXL (white, red, navy, charcoal, black XS-4XL)

**T-SHIRT KID\***

141023 | 90/100-150/160

Dopasowany T-shirt z dekoltem w kształcie litery "U" dostępna w wersji dla mężczyzn, kobiet oraz dzieci. Koszulka wykonana z wysokiej jakości bawełny.

Materiał: 100% bawełna organiczna Fairtrade  
Waga: 160 g/m<sup>2</sup>  
Pranie: 60°



www.oeko-tex.com

**T-SHIRT V-NECK MAN**

141022 | S-4XL (white, red, navy, black XS-6XL)

**T-SHIRT V-NECK LADY**

141021 | XS-XXL (white, red, navy, black XS-4XL)

Dopasowany T-shirt z dekoltem w kształcie litery "V" dostępna w wersji dla mężczyzn i kobiet. Koszulka wykonana z wysokiej jakości bawełny.

Materiał: 100% bawełna organiczna Fairtrade  
Waga: 160 g/m<sup>2</sup>  
Pranie: 60°





**STRETCH R-NECK MAN**

141026 | S-3XL

**STRETCH V-NECK LADY**

141025 | XS-XXL

T-shirt uszyty w nowoczesnym stylu z elastycznego materiału. Klasyczny dekoltek w kształcie litery "U" w wersji męskiej oraz modny w kształcie "V" dla kobiet. Obie wersje są dopasowane do sylwetki, czyli Slim fit.

Materiał: 96% bawełna organiczna Fairtrade, 4% elastan  
 Waga: 180 g/m<sup>2</sup>  
 Pranie: 40°



**T-SHIRT LONG SLEEVE MAN**

141020 | S-4XL

**T-SHIRT LONG SLEEVE LADY**

141019 | XS-XXL

Dopasowany T-shirt z długim rękawem, czyli tzw. "longsleeve" z dekoltem w kształcie litery "U" dostępna w wersji dla mężczyźni i kobiet. Koszulka wykonana z wysokiej jakości bawełny.

Materiał: 100% bawełna organiczna Fairtrade  
 Waga: 160 g/m<sup>2</sup>  
 Pranie: 60°



**PIQUE**



**PIQUE MAN**

141006 | S-4XL (white, red, navy, charcoal, black XS-5XL)

**PIQUE LADY**

141005 | XS-XXL (white, red, navy, charcoal, black XS-3XL)

Dopasowana koszulka polo z krótkim rękawem w klasycznym splotcie pique dostępna w wersji dla kobiet i mężczyzn. Przeszyta przy kołnierzu i mankietach, dwa guziki wzmocnione plisą.

Materiał: 100% bawełna organiczna Fairtrade  
 Waga: 200 g/m<sup>2</sup>  
 Pranie: 60°



**PIQUE LONG SLEEVE MAN**

141018 | S-4XL

**PIQUE LONG SLEEVE LADY**

141017 | XS-XXL

Dopasowana koszulka polo z długim rękawem w klasycznym splotcie pique dostępna w wersji dla kobiet i mężczyzn. Przeszyta przy kołnierzu i mankietach, dwa guziki wzmocnione plisą.

Materiał: 100% bawełna organiczna Fairtrade  
 Waga: 200 g/m<sup>2</sup>  
 Pranie: 60°







***STRETCH PIQUE MAN***  
 141506 | S-4XL  
***STRETCH PIQUE LADY***  
 141505 | XS-XXL



Elastyczna koszulka polo pique z certyfikowanej bawełny organicznej Fairtrade z dodatkami elastanu, który sprawia, że materiał lepiej się układa. Kłnierzyk i mankiet ze ściągaczem oraz rozcięcie na spodzie koszulki.

Materiał: Kolor 855 & 990:  
 96% bawełna organiczna Fairtrade  
 4% elastan  
 Kolor 955:  
 90% bawełna organiczna Fairtrade  
 6% wiskoza, 4% elastan  
 Waga: 200 g/m<sup>2</sup>  
 Pranie: 40°



***NOWOŚĆ  
KEY***





### KEY CREW NECK UNISEX

141203 | XXS-4XL

Solidny crewneck z przyjemnego w dotyku materiału, sprawiający wrażenia grubej bluzy, wykończony od wewnątrz miękką warstwą. Obszycie 2x2 wokół szyi, mankietów i dołu. Standardowe pranie w pralce: 40°.

Materiał: 85% bawełna organiczna Fairtrade  
15% poliester z recyklingu  
Waga: 320 g/m<sup>2</sup>  
Pranie: 40°



**NOWE  
STYLE  
2024**



### KEY FZ HOOD MAN

141210 | S-4XL

### KEY FZ HOOD LADY

141209 | XS-XXL

Solidna rozpinana bluza z kapturem z przyjemnego w dotyku materiału, sprawiający wrażenia grubej bluzy, wewnątrz z miękkim futerkiem. Zamek YKK Vislon® w antracytowym szarym kolorze. Sznurek w kapturze z wykończeniem w srebrnym, metalicznym kolorze. Kieszonki typu kangur. Kaptur z podwójnymi szwami i podszewką z jedwabnej dzianiny. 2x2 ściągacze na mankietach i dole. Zalecane pranie w pralce: 40°

Materiał: 85% bawełna organiczna Fairtrade,  
15% poliester z recyklingu  
Waga: 320 g/m<sup>2</sup>  
Pranie: 40°





CERES-0201

## **GLOBAL ORGANIC TEXTILE STANDARD - EKOLOGIA I ODPOWIEDZIALNOŚĆ SPOŁECZNA**

### **Porozmawiajmy o GOTS**

Istnieje zaledwie kilka certyfikatów na które warto zwrócić szczególną uwagę, a które cieszą się międzynarodową rozpoznawalnością. Jednym z tego typu certyfikatów jest GOTS (Global Organic Textile Standard), czyli standard przetwarzania tekstyliów wytwarzanych z certyfikowanych surowców produkowanych ekologicznie.

Tradycyjna produkcja ubrań często prowadzi do uwalniania toksycznych substancji do środowiska, poza tym stwarza znaczne ryzyko dla osób pracujących przy produkcji. Wszyscy żyjemy na tej samej planecie, wszyscy zużywamy wodę i oddychamy tym samym powietrzem, więc razem musimy dbać o nasze wspólne dobro. To jeden z powodów dla których zdecydowaliśmy się na certyfikację GOTS naszej marki Cottover. Mamy nadzieję, że nasza decyzja ułatwi świadome wybory innym.

### **Czym są surowce organiczne?**

Bawełna organiczna to rodzaj bawełny wyprodukowanej i certyfikowanej zgodnie z określonymi standardami rolnictwa ekologicznego. Organiczna bierze się stąd, że jest uprawiana bez chemicznych pestycydów lub nawozów sztucznych, które mogą być szkodliwe zarówno dla ludzi, jak i środowiska.

GOTS wymaga, aby co najmniej siedemdziesiąt procent produktów zawierało certyfikowane surowce organiczne. Na pozostałe trzydzieści procent nie jest to wymagane, aczkolwiek muszą spełniać określone kryteria. Dlatego w niektórych produktach Cottover używamy poliestru pochodzącego z recyklingu, aby wzmocnić wytrzymałość materiału.

GOTS ma dwa sposoby oznaczania: "Organic" oznacza ponad dziewięćdziesiąt pięć procent surowców organicznych, natomiast "Made with Organic" ponad siedemdziesiąt procent. Odzież marki Cottover posiada obie wersje etykiet.

### **Produkty bez toksycznych chemikaliów**

Oprócz tego, że bawełna jest uprawiana ekologicznie bez toksycznych pestycydów, GOTS wymaga, aby produkty były wytwarzane bez innych szkodliwych dla zdrowia substancji. Istnieją środki chemiczne podejrzewane o zaburzenie hormonalne lub zakłócanie ekosystemów i różnorodności biologicznej. To zdecydowanie nie jest coś w czym chcemy brać udział.

Dzięki GOTS wiemy, że barwniki i inne dodatki zanim zostaną zatwierdzone do użytku są oceniane według surowych kryteriów. Istnieją również wymagania dotyczące zawartości chemicznej produktu końcowego. GOTS zgodnie ze swoimi wartościami dba zarówno o ludzi, jak i środowisko. To w nas wszystkich interesie jest wybierać certyfikowane produkty.

### **Pełna identyfikowalność i wymagania społeczne**

Produkty z certyfikatem GOTS zawsze wykorzystują bawełnę organiczną i poliester pochodzący z recyklingu. Dzięki wysokim wymaganiom dotyczącym materiałów, jakości, aspektów środowiskowych i społecznych dla wszystkich stron zaangażowanych w produkcję, możesz mieć pewność, że produkty z symbolem GOTS są najlepszym wyborem. Ponadto zagwarantowana jest pełna transparentność w całym łańcuchu dostaw. Czy musimy podkreślać, że jesteśmy dumni z bycia częścią GOTS...?!

**WSZYSTKIE PRODUKTY W OFERCIE  
COTTOVERA POSIADAJĄ CERTYFIKATY GOTS.  
BAWEŁNA ZAWSZE JEST ORGANICZNA I  
FAIR TRADE. WYKORZYSTANY POLIESTER  
ZAWSZE JEST Z RECYKLINGU, A WSZYSTKIE  
TOWARY SĄ TRANSPORTOWANE DO  
SZWECJI DROGĄ MORSKĄ. COTTOVER,  
BEZPIECZNY WYBÓR DLA CIEBIE!**



STANDARDOWA  
ODZIEŻ

# PORÓWNAJ! OD UPRAW DO MODY



CERTYFIKOWANA  
ODZIEŻ GOTS

95% rynku nasion bawełny jest pod kontrolą gigantów GM. Rolnicy są mocno ograniczani umowami. Bawełna jest zwykle hodowana jako jednoplon pogarszając jakość gleby.



Rolnicy decydują co sadzą i mogą zachować nasiona. Dbają o glebę, aby była zdatna na długo. Bawełna organiczna jest uprawiana wraz z żywnością dla rolników.



16,1% światowych środków owadobójczych i 5,7% wszystkich pestycydów są stosowane w produkcji bawełny zatruwając ludzi i środowiska. 77 milionów pracowników rolnych cierpi z powodu zatrucia pestycydami każdego roku. 83% wyprodukowanych nawozów azotowych użytych w uprawy trafia do środowiska.



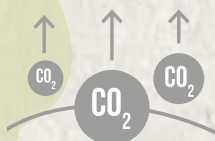
NA  
FARMIE



Szkodliwe pestycydy są zabronione w uprawie bawełny organicznej.



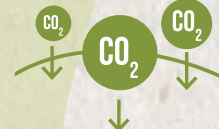
Duże zużycie energii i wody.



Wysoki poziom CO2 trafia do atmosfery.



Mniejsze zużycie wody i energii.



Sposoby na zamknięcie CO2 w glebie. Uprawa bawełny organicznej powoduje nawet o 94% mniej emisji gazów cieplarnianych.

Nie ma obowiązkowej kontroli w fabryce.



W  
FABRYCE



Regularna, restrykcyjna inspekcja i certyfikacja nadzorowanych fabryk, niedozwolona praca dzieci.



Stosowanie toksycznych barwników i substancji przetwórczych jest szeroko rozpowszechniona, w tym środki chemiczne zakazane w UE. Greenpeace odkrył, że lokalne drogi wodne są zanieczyszczone przez niebezpieczne dla zdrowia, zaburzające układ hormonalny środki chemiczne. Jedna piąta wody jest wykorzystywana do rozcieńczenia zanieczyszczeń.

Z certyfikatem Global Organic Textile Standard (GOTS) stosowanie niebezpiecznych środków chemicznych jest zabronione, a ścieki są odprowadzane, chroniąc pracowników i ich wodę. Wszystkie chemikalia muszą spełniać surowe wymagania w odniesieniu do zasady toksyczności i biodegradowalności.

Testy na ubraniach ujawniły ślady toksycznych barwników, które mogą być wchłaniane przez skórę. Mogą one powodować alergie, wysypki i problemy z oddychaniem. Dzieci są najbardziej narażone, ponieważ są w fazie szybkiego rozwoju.



NA  
SKÓRZE

Certyfikacja obejmuje wszystkie etapy – od pola do wybiegu. Alergizujące, rakotwórcze lub toksyczne pozostałości chemiczne nie są dozwolone w odzieży z certyfikatem GOTS. Ufaj tylko towarom ze znakiem GOTS + numer licencji + stopień ekoweryfikowalne przez bazę danych GOTS.





**HOOD MAN**  
141002 | S-4XL  
**HOOD LADY**  
141001 | XS-XXL  
**HOOD KID\***  
141011 | 90/100-150/160

Dopasowana bluza z kapturem. Szczotkowana podszewka, solidne sznurki do ściągania, dwie zewnętrzne kieszenie z przodu, ściągacze 2x2 na zakończeniu rękawów oraz przy krawędziach.

Materiał: 80% bawełna organiczna Fairtrade,  
20% poliester z recyklingu  
Waga: 280 g/m<sup>2</sup>  
Pranie: 40°



www.oeko-tex.com



**FULL ZIP HOOD MAN**  
141010 | S-4XL (white, red, navy, charcoal, black XS-5XL)  
**FULL ZIP HOOD LADY**  
141009 | XS-XXL (white, red, navy, charcoal, black XS-3XL)

Dopasowana rozpinana bluza z kapturem. Szczotkowana podszewka, solidne sznurki do ściągania, dwie zewnętrzne kieszenie z przodu, ściągacze 2x2 na zakończeniu rękawów oraz przy krawędziach.

Materiał: 80% bawełna organiczna Fairtrade,  
20% poliester z recyklingu  
Waga: 280 g/m<sup>2</sup>  
Pranie: 40°



www.oeko-tex.com





### CREW NECK MAN

141003 | XXS-4XL (white, red, navy, charcoal, black XXS-5XL)

### CREW NECK LADY

141004 | XS-XXL (white, red, navy, charcoal, black XS-3XL)

### CREW NECK KID\*

141015 | 90/100-150/160

Dopasowana bluza z klasycznym dekoltem typu crewneck. Ściągacze 2x2 na brzegu kołnierzu, na zakończeniu rękawów oraz przy krawędziach. Dekoracyjne szwy overlock dopasowane do koloru bluzy.

Materiał: 80% bawełna organiczna Fairtrade,  
20% poliester z recyklingu  
Waga: 280 g/m<sup>2</sup>  
Pranie: 40°



### HALF ZIP UNISEX

141012 | S-4XL

Dopasowana bluza typu Halfzip, podszewka ze szcztokowanego materiału, dostępna w wersji Unisex. Dwie kieszenie z przodu bluzy, ściągacze 2x2 na zakończeniu rękawów oraz przy krawędziach.

Materiał: 80% bawełna organiczna Fairtrade,  
20% poliester z recyklingu  
Waga: 280 g/m<sup>2</sup>  
Pranie: 40°



### SWEAT PANTS MAN

141014 | S-3XL

### SWEAT PANTS LADY

141013 | XS-XXL

### SWEAT PANTS KID\*

141016 | 90/100-150/160

Spodnie dresowe dla mężczyzn, kobiet oraz dzieci. Szcztokowana podszewka, solidne sznurki do ściągania, kieszenie po bokach oraz dodatkowa kieszeń z tyłu w wersji męskiej.

Materiał: 80% bawełna organiczna Fairtrade,  
20% poliester z recyklingu  
Waga: 280 g/m<sup>2</sup>  
Pranie: 40°



# FRENCH TERRY



## F. TERRY FZ COLLAR MAN

141512 | S-4XL

## F. TERRY FZ COLLAR LADY

141511 | XS-XXL

Bluza z zamkiem na całej długości o wysokiej gramaturze z tkaniny French terry (dzianina pętłkowa od wewnątrz). Zamki YKK z metalicznymi detalami w kolorze antycznego srebra. Dopasowany podwójny kołnierz ze ściągaczem 2x2 po wewnętrznej stronie. Gładki ściągacz u dołu i ściągacz 2x2 przy mankietach.

**Materiał:** Kolor 855 & 990:  
80% bawełna organiczna Fairtrade  
20% poliester z recyklingu  
Kolor 955:  
80% bawełna organiczna Fairtrade  
14% poliester z recyklingu, 6% wiskoza

**Waga:** 350 g/m<sup>2</sup>

**Pranie:** 40°



855  
Navy

955  
Grey Melange

990  
Black



## F. TERRY FZ HOOD MAN

141510 | S-4XL

## F. TERRY FZ HOOD LADY

141509 | XS-XXL

Klasyczna, bluza z kapturem z tkaniny French Terry o wysokiej gramaturze. Ściągacz 2x2 u dołu i przy mankietach (dzianina pętłkowa od wewnątrz). Dopasowany kaptur z podwójnymi szwami i sznurkiem. Zamki YKK z metalicznymi detalami w kolorze antycznego srebra. Suwak na całej długości pod kołnierzem i przednie kieszenie z zamkami błyskawicznymi.

**Materiał:** Kolor 855 & 990:  
80% bawełna organiczna Fairtrade  
20% poliester z recyklingu  
Kolor 955:  
80% bawełna organiczna Fairtrade  
14% poliester z recyklingu, 6% wiskoza

**Waga:** 350 g/m<sup>2</sup>

**Pranie:** 40°



855  
Navy

955  
Grey Melange

990  
Black





**F. TERRY CREW NECK MAN**

141504 | S-4XL

**F. TERRY CREW NECK LADY**

141503 | XS-XXL

Solidnie wykonana bluza o większej gramaturze, wykonany w technologii french terry (pętka wewnątrz). 2x2 ściągacz wokół szyi, mankietów i dołu. Dekoracyjne szwy wykonane techniką overlock.

Materiał: Kolor 855 & 990:  
80% bawełna organiczna Fairtrade  
20% poliester z recyklingu  
Kolor 955:  
80% bawełna organiczna Fairtrade  
14% poliester z recyklingu, 6% wiskoza  
Waga: 350 g/m<sup>2</sup>  
Pranie: 40°



**F. TERRY PANTS MAN**

141514 | S-4XL

**F. TERRY PANTS LADY**

141513 | XS-XXL

Solidnie wykonane spodnie o większej gramaturze, wykonane w technologii french terry (pętka wewnątrz). Kieszenie z przodu z ściągaczem 2x2. Elastyczny pas z ściągaczem 2x2 i sznurkiem do regulacji. Wszystko w tonacji kolorystycznej. Detale w kolorze starego srebra. Mankiety na końcach nogawek. Dekoracyjne szwy wykonane techniką overlock.

Materiał: Kolor 990:  
80% bawełna organiczna Fairtrade  
20% poliester z recyklingu  
Kolor 955:  
80% bawełna organiczna Fairtrade  
14% poliester z recyklingu, 6% wiskoza  
Waga: 350 g/m<sup>2</sup>  
Pranie: 40°





*SHIRTS  
APRONS*



### **TWILL SLIM FIT MAN**

141048 | XS-3XL

### **TWILL COMFORT MAN**

141038 | XS-3XL

### **TWILL LADY**

141037 | 34-46



Bawełniana koszula z wysokiej jakości materiałów z delikatnym, brzoskwiowym wykończeniem nadającym przyjemny w odbiorze sznyt. Kołnierz typu "cutaway" (włoski) w wersji męskiej i "turndown" w wersji dla kobiet. Dostępny w trzech dostosowanych do sylwetki wersjach: damskiej oraz regular i slim dla mężczyzn.

Materiał: 100% bawełna organiczna Fairtrade  
Pranie: 40°



100

White

460

Red

855

Navy

990

Black



### **OXFORD SLIM FIT MAN**

141032 | XS-3XL

### **OXFORD COMFORT MAN**

141042 | XS-3XL

### **OXFORD LADY**

141031 | 34-46



Klasyczna oksfordzka koszula z kołnierzem typu "button-down" (kołnierz zapinany na guziki) dla mężczyzn oraz "turn-down" dla kobiet.

Materiał: 100% bawełna organiczna Fairtrade  
Pranie: 40°



100

White

716

Light Blue



### **DENIM SLIM FIT MAN**

141046 | XS-3XL

### **DENIM COMFORT MAN**

141036 | XS-3XL

### **DENIM LADY**

141035 | 34-46



Jeansowa koszula z przyjemnego w dotyku materiału. Koszula zawdzięcza swój naturalny i unikalny wygląd enzymatycznej obróbce. Kołnierz typu "cutaway" (włoski) w wersji męskiej i "turndown" w wersji dla kobiet. Dostępny w trzech dostosowanych do sylwetki wersjach: damskiej oraz regular i slim dla mężczyzn.

Materiał: 100% bawełna organiczna Fairtrade  
Pranie: 40°



## WAIST APRON SHORT 141045



Krótki fartuch z wiązaniem w pasie. Przednia kieszeń z przedziałem na środku. Dekoracyjne przeszycia w pasujących kolorach nici w Twillu, część z jeansu ma złoty szew.

Materiał: 100% bawełna organiczna Fairtrade  
Waga: Twill 210 g/m<sup>2</sup> (665, 990),  
Denim 10,5 oz (840)  
Pranie: 60°



665 Dark Olive      840 Dark Blue      990 Black



## WAIST APRON LONG 141047



Długi fartuch z wiązaniem w pasie. Przednia kieszeń z przedziałem na środku. Wygodne długie przecięcie na środku. Dekoracyjne przeszycia w pasujących kolorach nici w Twillu, część z jeansu ma złoty szew.

Materiał: 100% bawełna organiczna Fairtrade  
Waga: Twill 210 g/m<sup>2</sup> (665, 990),  
Denim 10,5 oz (840)  
Pranie: 60°



665 Dark Olive      840 Dark Blue      990 Black



## COMBI APRON 141049



Wielofunkcyjny fartuch. Przednia kieszeń z przedziałem na środku oraz wiązaniem w pasie. Regulowany pasek na szyję, możliwość złożenia i ukrycia górnej części, aby nosić wyłącznie część od pasa w dół. Dekoracyjne przeszycia w pasujących kolorach nici w Twillu, część z jeansu ma złoty szew.

Materiał: 100% bawełna organiczna Fairtrade  
Waga: Twill 210 g/m<sup>2</sup> (665, 990),  
Denim 10,5 oz (840)  
Pranie: 60°



665 Dark Olive      840 Dark Blue      990 Black



# The Cottover Journey

Od bawełny po ubrania.

## Uprawa bawełny

Bawełna organiczna pochodzi od wybranych rolników uprawiających bawełnę w Indiach, którzy są uczciwie wynagradzani.

## Odziarnianie

Po zebraniu bawełny trafia ona do lokalnej odziarniarki, która oddziela nasiona, strąki nasion i inne zanieczyszczenia od włókien bawełny. Bawełniana przędza stanowi tylko 32-35% zbioru. Reszta jest wykorzystywana między innymi do produkcji oleju i paszy dla zwierząt gospodarskich.

## Włókna z poliestru pochodzącego z recyklingu

Zużyte butelki PET są zbierane i czyszczone przed zmieleniem na mniejsze części, a następnie stopione i przerobione na granulki. Granulki są następnie przekształcane w włókno.

## Przędzarki

Surowce są wlewane do przędzy. Przędza jest transportowana transportem morskim lub lądowym do naszych partnerów w Bangladeszu lub Indiach.

## Wyrób

Większość produktów jest wytwarzana przez naszego partnera w Bangladeszu, gdzie firma macierzysta New Wave Group ma własne biuro zakupów zatrudniające 50 pracowników. Nasz personel jest obecny w fabryce, aby upewnić się, że ustalone wcześniej kryteria są spełnione pod względem jakościowym, społecznym i środowiskowym na każdym etapie produkcji. Oprócz międzynarodowej kontroli, fabryka regularnie przechodzi niezależne audyty społeczne w ramach Amfori BSCI. New Wave Group jest również sygnatariuszem International Accord, co oznacza, że fabryka między innymi przechodzi przeglądy elektryczne i budowlane oraz szkolenia i edukację w zakresie bezpieczeństwa.

## Produkcja tkanin

Przędze są dziane i wplecione w tkaninę. Większość produktów to dzianiny.

## Kontrola jakości \*





### Dystrybucja w całej Europie

Produkty są dystrybuowane przez kilka siostrzanych firm w ramach New Wave Group w całej Europie, z których wszystkie są corocznie audytowane i certyfikowane przez GOTS. Nasze produkty trafiają do konsumentów za pośrednictwem agencji reklamowych i pośredników B2B.

### Transport do magazynu w Szwecji

Produkty są wysyłane drogą morską do Szwecji, a następnie drogą lądową do magazynu Cottover w Stenungsund.

### Prasowanie i pakowanie

Produkty są prasowane, segregowane i pakowane do dalszego transportu.

### Kontrola jakości \*

### Cięcie i szycie

Tkaniny są cięte na wzory i zszywane razem, aby uzyskać finalny produkt.

### Kontrola jakości \*

### Barwienie i mycie

Tkaniny są barwione i przetwarzane na mokro z surowymi wymaganiami dotyczącymi stosowania substancji chemicznych i zużycia wody.

### Kontrola jakości \*

### Kontrola jakości \*

Fabryki przechodzą kontrolę jakości w ramach zapewnienia wysokiego standardu i spełnienia wszystkich wymagań. Kontrole jakości są przeprowadzane kilka razy w procesie produkcyjnym.

# HEAD WEAR



## HEADBAND

141027 | one size

Opaska z połączenia materiałów jersey oraz elastan dla lepszego dopasowania.

Materiał: 96% bawełna organiczna Fairtrade, 4% elastan  
 Waga: 200 g/m<sup>2</sup>  
 Pranie: 40°



## BEANIE

141024 | one size

Czapka z połączenia materiałów jersey oraz elastan dla lepszego dopasowania. Dekoracyjne szwy overlock na górze dopasowane do koloru czapki. Czapka jest w wersji Unisex.

Materiał: 96% bawełna organiczna Fairtrade, 4% elastan  
 Waga: 200 g/m<sup>2</sup>  
 Pranie: 40°





**CANVAS TOILET CASE**

141041

Mała kosmetyczka, jedna duża komora i dwie kieszenie wewnętrzne. Brązowy zamek błyskawiczny YKK z metalu z antycznym wykończeniem. Czarna podszewka w obu kolorach.

Wymiary: 16 x 10 x 17 cm  
 Materiał: 100% bawełna organiczna Fairtrade  
 Waga: 320g/m<sup>2</sup>



665  
Dark Olive

990  
Black



**CANVAS COMPUTER CASE**

141040

Torba na laptop do 13". Brązowy zamek błyskawiczny YKK z metalu z antycznym wykończeniem. Czarna podszewka w obu kolorach. Mocne uchwyty do przeniesienia.

Wymiary: 36 x 2,5 x 27 cm  
 Materiał: 100% bawełna organiczna Fairtrade  
 Waga: 320g/m<sup>2</sup>



665  
Dark Olive

990  
Black



**CANVAS DAYPACK**

141039

Plecak z elastycznego materiału imitującego płótno z kieszenią z przodu. Zamki YKK. Metalowe detale w brązie z klasycznym wykończeniem. Wewnętrzna kieszeń. Regulowane ramiączka oraz uchwyty. Czarna podszewka w obu wersjach kolorystycznych.

Wymiary: 28 x 12 x 28 cm  
 Materiał: 100% bawełna organiczna Fairtrade  
 Waga: 310 g/m<sup>2</sup>



665  
Dark Olive

990  
Black



**CANVAS DUFFLEBAG**

141034

Torba z elastycznego materiału imitującego płótno z okrągłymi końcami. Zamki YKK. Metalowe detale w brązie z klasycznym wykończeniem. Wewnętrzna kieszeń. Regulowane i odpinane ramiączka oraz kieszeń z przodu. Czarna podszewka w obu wersjach kolorystycznych

Wymiary: 50 cm, ø 26 cm  
 Materiał: 100% bawełna organiczna Fairtrade  
 Waga: 310 g/m<sup>2</sup>



665  
Dark Olive

990  
Black



## TOTE BAGS



### TOTE BAG

141028

Torba z gładkiego płótna z długimi uchwytami.  
Wymiary: 38 x 40 cm

Materiał: 100% bawełna organiczna Fairtrade  
Waga: 150 g/m<sup>2</sup>  
Pranie: 40°



### TOTE BAG HEAVY LARGE

141029

Torba z gładkiego płótna ze wstawką i krótkimi uchwytami.  
Wymiary: 38 x 8 x 40 cm

Materiał: 100% bawełna organiczna Fairtrade  
Waga: 290 g/m<sup>2</sup>  
Pranie: 40°



### TOTE BAG HEAVY SMALL

141030

Mała torba z gładkiego płótna ze wstawką i krótkimi uchwytami.  
Wymiary: 24 x 15 x 20 cm

Materiał: 100% bawełna organiczna Fairtrade  
Waga: 290 g/m<sup>2</sup>  
Pranie: 40°



### GYM BAG

141033

Torba sportowa z gładkiego płótna, sznurki do ściągania na samej górze w naturalnym, beżowym kolorze. Torba może służyć również jako plecak. Wymiary: 38 x 45 cm

Materiał: 100% bawełna organiczna Fairtrade  
Waga: 150 g/m<sup>2</sup>  
Pranie: 40°





## PRODUKCJA SPECJALNA

Dajemy Ci możliwość stworzenia unikalnego produktu wykonanego z organicznej bawełny certyfikowanej przez Fairtrade całkowicie zgodnie z wytycznymi Cottover, gdzie zarówno nadruk, jak i haft są zgodne z zasadami wymaganymi przez nasze certyfikaty. Nasza specjalna produkcja może być certyfikowana przez GOTS, Fairtrade i OekoTex. Wybierasz jeden z naszych istniejących produktów z kolekcji Cottover, a następnie możesz mieszać i dopasowywać spośród 14 kolorów dostępnych w asortymencie, a tym samym stworzyć spersonalizowany produkt. Logo klienta można również umieścić na metce lub etykiecie. Czas dostawy jest określany indywidualnie i różni się w zależności od wyboru towaru, objętości i zmian dokonanych w produkcji końcowym. Skontaktuj się z nami, aby uzyskać więcej informacji. Informacje kontaktowe można znaleźć na odwrocie. Jeśli jesteś klientem finalnym, Twoje zamówienie jest obsługiwane przez agencję reklamową lub pośrednika B2B z którym współpracujesz.



## POROZMAWIAJMY O FAIRTRADE

Moglibyśmy rozmawiać o Fairtrade bez końca. Niezmiernie cieszymy się, że Cottover przyczynia się do większej równości w handlu międzynarodowym dzięki Fairtrade. W dużym skrócie Fairtrade to międzynarodowa organizacja mająca za zadanie certyfikację upraw w ubogich krajach. Certyfikacja to gwarancja, że produkt jest wytwarzany zgodnie z najwyższymi standardami społecznymi, ekonomicznymi i środowiskowymi. Fairtrade działa na rzecz wyższych cen skupu, godziwych warunków pracy i bardziej sprawiedliwych warunków handlowych dla drobnych rolników i pracowników.

Okolo 25% ludzi aktywnych zawodowo na świecie pracuje w rolnictwie, dlatego Fairtrade najbardziej skupia się na tej kategorii. Za towarami takimi jak kawa, banany, wino czy bawełna w ubraniach, które nosimy stoją ludzie wytwarzający te dobra. Niezależnie czy pomoc dotyczy rolników w spółdzielniach czy pracowników plantacji. Najważniejszy jest człowiek.

### Uczciwe warunki dla wszystkich

Każdy z nas ma prawo do sprawiedliwych warunków, zarówno w życiu, jak i w pracy. Ty, ja i wszyscy inni. Fairtrade wierzy, że najlepszym sposobem na wyeliminowanie ubóstwa jest płacenie sprawiedliwych cen producentom i pensji pracownikom. Ludzie z krajów rozwijających się zasługują na godziwą zapłatę i pracę w godziwych warunkach.

Rolnicy produkujący bawełnę skupiają się w spółdzielniach z certyfikatem Fairtrade, aby wspólnie być silnym partnerem na międzynarodowym rynku z potencjałem zwiększenia sprzedaży. Otrzymują również minimalną cenę za surowiec, co stanowi ich zabezpieczenie, gdy cena na rynkach światowych jest bardzo niska.

Dziś miliony dzieci zamiast chodzić do szkoły pracują, ponieważ zarobki ich rodziców nie wystarczają na utrzymanie. Zdajemy sobie sprawę, że edukacja to jeden z najsukuteczniejszych sposobów ograniczania ubóstwa. Tylko przy wyższych dochodach swoich rodziców dzieci mogą faktycznie chodzić do szkoły.

Sprzedaż surowców generuje również premię finansową, którą bardzo często lokalna społeczność wykorzystuje do budowy szkół. Premia może być również wykorzystana na inwestycje biznesowe lub projekty społeczne takie jak opieka zdrowotna, poprawa infrastruktury oraz transformacja upraw na ekologiczne.

### Przemysł bawełniany

Miliony rolników w krajach o powszechnym ubóstwie są uzależnione od upraw bawełny stanowiących jedyne źródła utrzymania.

Bawełna rośnie na krzewach, które rozwijają się w suchym klimacie, gdzie występuje naturalny niedobór wody, ponieważ standardowa uprawa bawełny

zwykle wymaga dużych ilości wody. Oprócz wody wymagane są duże ilości pestycydów i nawozów szkodliwych dla ludzi. To zrozumiałe, że tradycyjna uprawa bawełny nie jest korzystna ani dla ludzi, ani dla środowiska.

W ostatnich dziesięcioleciach ceny bawełny drastycznie spadły. Obecnie cena bawełny jest jedną trzecią tego, co było w 1980 roku. W rezultacie plantatorzy i pracownicy mają problemy, aby utrzymać siebie i swoje rodziny. Dlatego Fairtrade przyczynia się do zmian zabiegając o minimalne ceny i wspomniane wcześniej premie. Premia Fairtrade może być wykorzystana do zainwestowania w nawadnianie kroplowe, które pozwala zaoszczędzić do 70% zużycia wody.

Bawełna z certyfikatem Fairtrade jest produkowana głównie w Indiach, stamtąd pochodzi bawełna w ubraniach Cottover. Certyfikat Fairtrade mogą otrzymać tylko spółdzielnie zrzeszające rolników z małych, rodzinnych gospodarstw. Poza kwestiami ceny minimalnej i premii, Fairtrade deklaruje jasne zasady postępowania z chemikaliami i wymaga dbania o bezpieczeństwo zdrowotne wszystkich spółdzielni. Działania Fairtrade mają na celu zbudowanie długoterminowych relacji handlowych, które zabezpieczają sprzedaż, a tym samym utrzymanie rodzin.

### Dla ludzi i środowiska

Fairtrade i uprawa ekologiczna to nie tożsame pojęcia, ale często są one ze sobą powiązane. Głównym zadaniem Fairtrade jest łagodzenie ubóstwa i poprawa warunków pracy. Jest to jednoznaczne ze spełnianiem szeregu wymogów środowiskowych, takich jak oszczędność wody i zakaz modyfikacji genetycznych upraw (GMO). Uprawa bawełny organicznej jest lepsza zarówno dla środowiska naturalnego, jaki i rolników, ponieważ oznacza mniejszą ilość szkodliwych pestycydów. Większość rolników uprawiających bawełnę z certyfikatem Fairtrade posiada również certyfikat ekologiczny. Wyjątkowość certyfikacji Fairtrade polega na tym, że zapewnia ona rolnikom lepsze wynagrodzenie, czego certyfikacja ekologiczna nie gwarantuje. Dopiero kompleksowa certyfikacja Fairtrade, GOTS, Nordic Swan Ecolabel i OEKO-TEX zapewnia zównoważony rozwój w całym łańcuchu produkcyjnym z uwzględnieniem warunków pracy ludzi na polach bawełny.

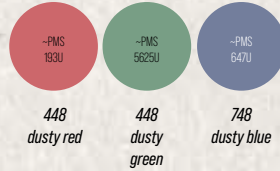
### Wybierz Fairtrade i zrób różnicę

Dlaczego jako konsumenci powinniśmy zdecydować się na zakup produktów ze znakiem Fairtrade? Odpowiedź jest prosta, to sposób, aby przyczynić się do poprawy warunków pracy i życia tych, którzy uprawiają i produkują towary z których korzystasz i spożywasz każdego dnia. Dzięki tobie więcej dzieci ma możliwość pójścia do szkoły zamiast do pracy. Jak wiesz, warto pomagać, bo dobre uczynki dają bardzo dużo satysfakcji.

# COTTOVER KOLORYSTYKA

## NOWE KOLORY 2024

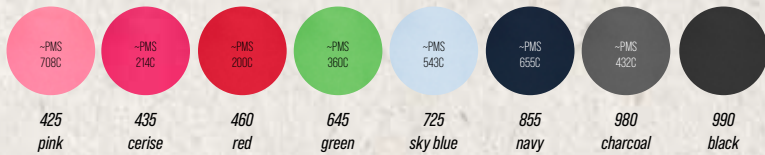
T-SHIRT 141007/141008, KEY CREW & KEY FZ HOOD



## STANDARDOWA KOLEKCJA

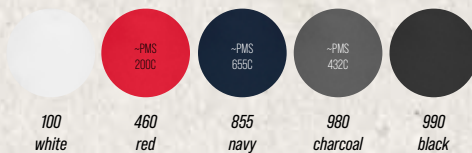


## KIDS



## STRETCH & F. TERRY

STRETCH R-NECK/V-NECK



STRETCH PIQUE/F. TERRY

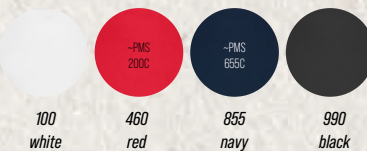


## KOSZULE

DENIM



TWILL

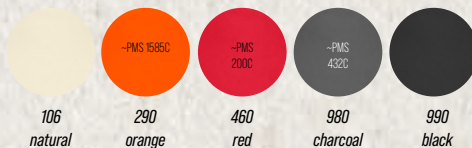


OXFORD



## TORBY

TORBY



TOREBKI



## FARTUCHY







Zwróć proszę uwagę, że ze względu na kwestie techniczne fotografii takie jako oświetlenie, kolory ubrań mogą się różnić od rzeczywistych produktów, stąd zalecamy zamówienie próbek (sampli).

Katalog Cottover 2024 wyprodukowała Tg-H AB z pomocą: Andreas Borg Scheller/Gothia Reklamfoto AB. Wzór graficzny stworzony przez Angelina Sheremet. Wydrukowano w Szwecji przez Risbergs Adbox, Uddevalla.

TRANSPARENT PRODUCTION · ALL SHIPPING BY BOAT · ALWAYS ORGANIC COTTON · NO HAZARDOUS CHEMICALS · NO SYNTHETIC PESTICIDES · FAIRTRADE EQUALS FAIR PRICE FOR FARMERS · STRONG SOCIAL CONTROL

**WEAR YOUR  
STATEMENT**  
**cottover**<sup>®</sup>  
people & planet

