



JACKETS & FLEECEES

JAMES
HARVEST
sports *wear*


J. HARVEST & FROST
CORPORATE SHIRTMAKER

Printer
ACTIVE WEAR

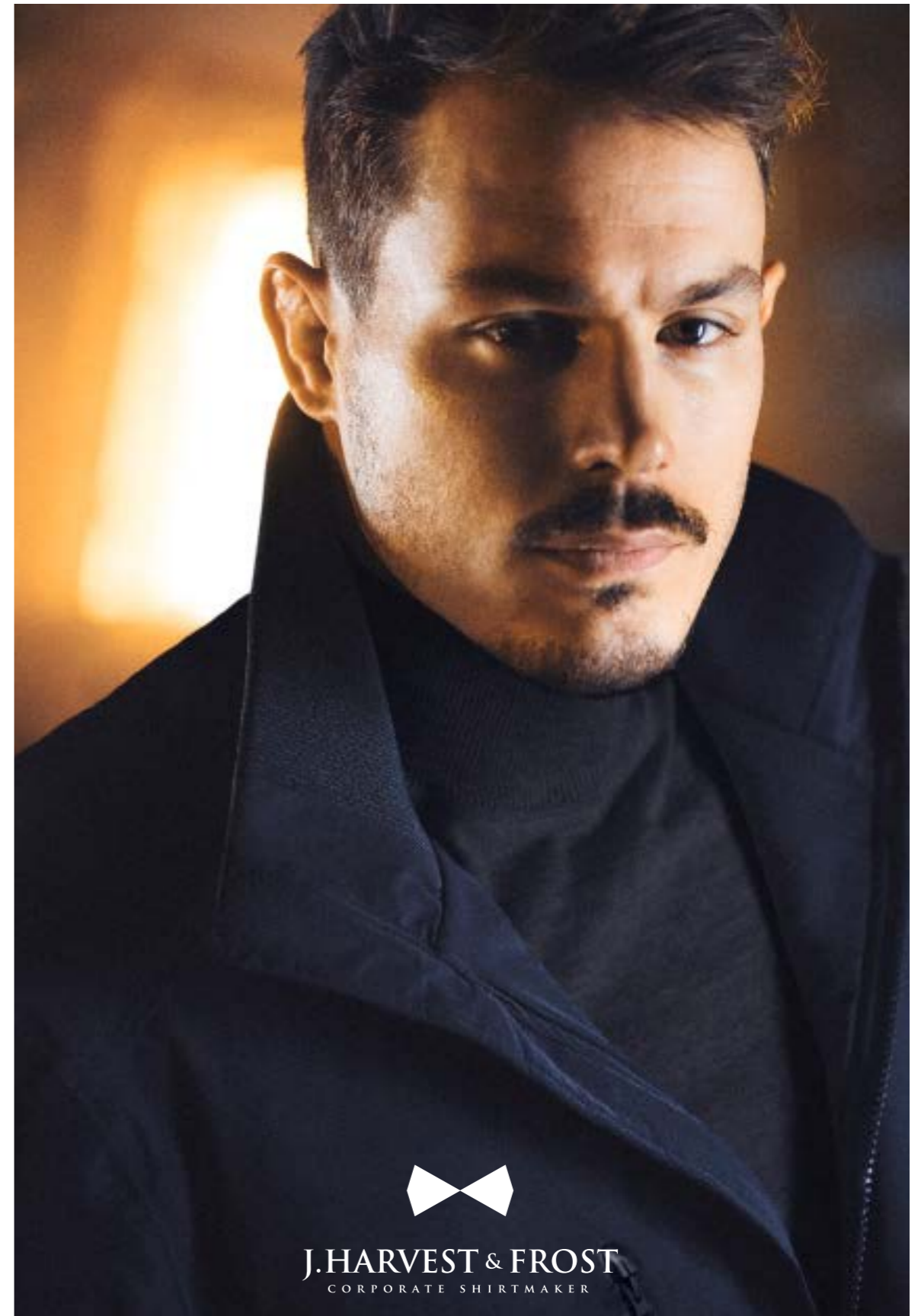
MAC|ONE[®]

JACKETS & FLEECEES



Celowo wybraliśmy wyłącznie odzież odpowiednią na jesienno-zimową aurę, od gustownej parki po funkcjonalne polary. Tym sposobem pragniemy udogodnić Wasz proces decyzyjny, bo przecież kto ma czas przeglądać tęgi katalog? W Jackets&Fleeces '19 znajdziecie tylko to co niezbędne w aktualnym sezonie.

Add profile to your business!



J.HARVEST & FROST PREZENTUJE

TECHNICAL CITY COAT

Wygodny i elastyczny. Ciepły i lekki z izolacją Primaloft®. Wysoce wodo- i wiatro- odporny. Starannie wykończony z dbałością o każdy najmniejszy detal. Dostępny w kolorze utożsamianym z luksusem.

MAN
2990001
S-XXXX

WOMAN
2990003
XS-XXL



WP
10.000



WIATROODPORNY



KLEJONE
SZWY



360° STRETCH



MVP
10.000



MATERIAŁ C6
WYPIERAJĄCY WODĘ



IZOLACJA
PRIMALOFT®



Wyjątkowo lekki, miejski płaszcz o długości 3/4 odpowiedni na niemal każde warunki atmosferyczne. Bardzo techniczny materiał, sprawia że wysoka jakość jest nie tylko dostrzegalna, ale i odczuwalna.

Magnetyczny zamek przy kołnierzu oraz odblaskowe elementy z przodu i z tyłu umieściliśmy dla zwiększenia widoczności wieczorową porą. Płaszcz doskonale sprawdzi się na spotkaniu biznesowym lub na spacer w godzinach po południowych.

- 900 BLACK
- BARDZO LEKKA - 600G.
- 87% WŁÓKNA POLIAMIDOWE, 13% ELASTAN.
- 360° STRETCH
- IZOLACJA PRIMALOFT SILVER- 60 G.
- WP 10 000 MM, MVP 10 000 G.
- WIERZCHNIA WARSTWA POKRYTA MATERIAŁEM DWR WYPIERAJĄCYM WODĘ.
- DWUKIERUNKOWY ZAMEK YKK (PRZÓD).
- WODOODPORNE ZAMKI YKK NA PRZEDNIEJ I BOCZNYCH KIESZENIACH
- ODBLASKOWE ELEMENTY.
- MAGNETYCZNY ZAMEK NA KOŁNIERZU I W WEWNĘTRZNYCH KIESZENIACH.



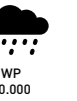
J.HARVEST & FROST PREZENTUJE

TECHNICAL PARKA

Zafascynowani połączeniem estetyki i funkcjonalności w modelu Technical City Coat postanowiliśmy stworzyć coś zbliżonego, lecz o jeszcze bardziej miejskim charakterze. Voilà!

MAN
2990201
S-XXXX

WOMAN
2990203
XS-XXL



WP
10.000



WIATROODPORNY



KLEJONE
SZWY



360° STRETCH



MVP
10.000



MATERIAŁ C6
WYPIERAJĄCY WODĘ



IZOLACJA
PRIMALOFT®



Technical City Coat spełnił oczekiwania zarówno twórców jak i konsumentów, jedynym zastrzeżeniem był brak kaptura co postanowiliśmy naprawić. Tak oto powstała Technical Parka.

Parka ma te same właściwości techniczne co jej pierwowzów, największa różnica to bardziej wyrazisty, miejski charakter. Kieszenie z przodu, patki na bocznych kieszeniach to tylko drobne zmiany. Bez zmian pozostaje dostrzegalne i odczuwalne atrybuty parki, czyli ekskluzywność, funkcjonalność oraz wszechstronność modelu.

- 900 BLACK
- BARDZO LEKKA - 800G.
- 87% WŁÓKNA POLIAMIDOWE, 13% ELASTAN.
- 360° STRETCH
- IZOLACJA PRIMALOFT SILVER- 80 G.
- WP 10 000 MM, MVP 10 000 G.
- WIERZCHNIA WARSTWA POKRYTA MATERIAŁEM DWR WYPIERAJĄCYM WODĘ.
- DWUKIERUNKOWY ZAMEK YKK (PRZÓD).
- WODOODPORNY ZAMEK YKK (PRZÓD)
- KIESZENIE BOCZNE Z PATKĄ NA MAGNES.
- ODBLASKOWE ELEMENTY.
- MAGNETYCZNY ZAMEK NA KOŁNIERZU I W WEWNĘTRZNYCH KIESZENIACH.





J. HARVEST & FROST PRESENTUJE

HYBRID WOOL COAT

Czy to nieco krótszy, wełniany płaszcz? Może to zaawansowana technicznie kurtka?
Obie odpowiedzi są poprawne! Elegancki, funkcjonalny i klasyczny.
Taki właśnie jest Hybrid Wool Coat.



Nazywany hybrydą ze względu na połączenie klasycznego wełnianego płaszcza z kurtką o technicznych parametrach. Długość $\frac{3}{4}$ świetnie sprawdzi się zarówno jako strój oficjalny na ważne spotkanie biznesowe oraz na wyprawę w ciężkich warunkach atmosferycznych.

Posiada ukryte zamki YKK dwustronne z przodu, wodoodporne zamki YKK na boku i na piersi. Magnetyczny zamek przy kołnierzu oraz odbłaskowe elementy z przodu i z tyłu dla lepszej widoczności.

- 60%WEŁNA, 25%POLIESTER, 10%WISKOZA, 5%LYCRA.
- 900 BLACK
- UKRYTE DWUKIERUNKOWE ZAMKI YKK (PRZÓD).
- WODOODPORNY ZAMEK YKK (PRZÓD I BOKI)

- ODBŁASKOWE ELEMENTY.
- MAGNETYCZNY ZAMEK NA KOŁNIERZU I W WEWNĘTRZNYCH KIESZENIACH.



JAMES HARVEST SPORTSWEAR PREZENTUJE

STYL KLASYCZNY

”Harringtonka” choć wywodzi się z Wielkiej Brytanii zawdzięcza popularność amerykańskim gwiazdom kina takim jak James Dean oraz Steve McQueen. Kurtka gwarantuje klasyczny wygląd, który nigdy nie wyjdzie z mody.



400



722



600



900

HARRINGTON 2111031

Kurtka unisex o ponadczasowym stylu. Metalowy zamek z przodu oraz na prawej kieszeni (na piersi). Zewnętrzne kieszenie zapinane na zatrzaski. Dół, dolna część rękawów oraz kołnierz wykończone ściągaczem. Podszewka wykonana z kontrastującego materiału w kratkę. Lewa, wewnętrzna kieszeń zapinana na zamek, a prawa wewnętrzna kieszeń na guzik.
Wierzch: 50% bawełna, 50% poliester. Podszewka: 75% bawełna, 25% poliester // 400 red, 600 navy, 722 forest green, 900 black // XS-XXXL



JAMES HARVEST SPORTSWEAR PREZENTUJE

STYL MIEJSKI

Poczuj tętno miasta w kurtce Kingsport przystosowanej do wielkomiejskiego zgiełku. W tej kurtce miasto nie uwiera jak kamień w butcie, a światła nie oslepią już tak bardzo.



900



600

KINGSPORT 2111032 ♂
KINGSPORT LADY 2121033 ♀

Kurtka z lekkim wypełnieniem z kapturem chowanym w kołnierzu. Dwie dolne kieszenie zapinane na zatrzaski i dwie na klatce piersiowej z widocznymi, metalowymi zamkami. // Wierzch: i podszewka 100% poliester, 80 g/m²
// 900 black, 600 navy // ♂S-XXXL ♀XS-XXL



JAMES HARVEST SPORTSWEAR PREZENTUJE

STYL TRADYCYJNY

Wymyślona przez amerykańskiego pułkownika, który osiedlił się na brytyjskiej wsi.
Następnie spopularyzowana przez członków rodziny królewskiej.
Prawdziwie zakorzeniona w tradycji - kurtka pikowana.



600



900

HUNTINGVIEW ♂ 2111030

HUNTINGVIEW LADY ♀ 2121030

Stylowa pikowana kurtka. Trzy kieszenie z przodu, dwie duże - idealne aby ogrzać sobie ręce, dwie kieszenie wewnętrzne. Miła w dotyku tkanina od wewnątrz. Zapinana na zamek błyskawiczny i zatrzaski (zatrzaski z logo James Harvest). Zatrzaski również na mankietach. Podszewka we wzór z logo marki. // Wierzch i podszewka: 100% poliester
// 600 navy, 900 black ♂ S-XXXL ♀ XS-XXL



JAMES HARVEST SPORTSWEAR PREZENTUJE

STYL FUTURYSTYCZNY

Smukły. Elegancki. Awangardowy.
 Płaszcz, który mógłby stanowić element garderoby postaci z "Łowcy Androidów".
 Hurstbridge wyprzedza swój czas o więcej niż parę lat.



HURSTBRIDGE ♂ 2111034
 HURSTBRIDGE LADY ♀ 2121035

Miejski płaszcz z kapturem, który posiada m.in. regulowany pas oraz obręb dolny (przy pomocy sznurka), wodoodporne wykończenie materiału C6 (nadające mu właściwości hydrofobowe), kieszenie na klatce piersiowej z ukrytymi czarnymi, metalowymi zamkami. // *Wierzch: 52% bawełna, 45% nylon, 3% spandex.*
Podszywka: 100% bawełna (rękawy 100% nylon) // 600 navy, 900 black
 ♂ S-XXXL ♀ XS-XXL



DEER RIDGE VEST ♂ 2131040
DEER RIDGE VEST LADY ♀ 2121037
Pikowana lekka kamizelka. Na pełnej podszewce (w kontrastowym kolorze). Odwrócona taśma w zamkach błyskawicznych. Elastyczne sznurki na dole oraz rękawy z mankietami. Kamizelkę można zwinąć i spakować do wewnętrznej kieszeni.
// Wierzch: 100% poliester (56 g), Wypełnienie: 100% poliester (Thermolite Micro 60 g). Podszewka: 100% nylon // 600 navy, 900 black ♂ S-XXXL ♀ XS-XXL



Thermolite®
LEKKI MATERIAŁ
THERMOLITE MICRO



WIATROODPORNY



PAKOWALNA DO KIESZENI

JAMES HARVEST SPORTSWEAR PREZENTUJE

STYL TURYSTYCZNY

Model Deer Ridge jest jednocześnie lekki i ciepły.
Nie zajmuje dużo miejsca, wystarczy zwinąć go do jego wewnętrznej kieszeni!
To wszystko sprawia, że to świetny wybór zwłaszcza jeśli często podróżujesz.



DEER RIDGE ♂ 2131039
DEER RIDGE LADY ♀ 2121032
Pikowana lekka kurtka. Na pełnej podszewce (w kontrastowym kolorze). Odwrócony kaptur w kołnierzu (niewidoczny suwak w górnej części kołnierza). Przednie kieszenie oraz kieszeń na klatce piersiowej. Niewidoczny wewnętrzny zamek umożliwiający naniesienie haftu/nadruku. Elastyczne sznurki na dole oraz rękawy z mankietami. Kurtkę można zwinąć i spakować do wewnętrznej kieszeni.
// Wierzch: 100% poliester (56 g), Wypełnienie: 100% poliester (Thermolite Micro 60 g). Podszewka: 100% nylon // 600 navy, 900 black, 620 metal blue ♂ S-XXXL ♀ XS-XXL



Thermolite®
LEKKI MATERIAŁ
THERMOLITE MICRO



WIATROODPORNA



PAKOWALNA DO KIESZENI



900 137 100 600

NORTHDERRY ♂ 2131500

NORTHDERRY LADY ♀ 2121500

Funkcjonalna bluza o wysokiej gramaturze z podszewką polarową o wysokiej odporności na pilling. Krój jest nowoczesny i sportowy, wykonanie z dbałością o detale i zapewniające komfort. Kaptur, kontrastowe płaskie szwy zabezpieczające oraz mankiety z otworem na kciuk. Elastyczne ściągacze przy kapturze i w dolnym obrębie. // 100% poliester, 300 g/m² // 900 black, 137 light grey, 100 white, 600 navy ♂ S-XXXL ♀ XS-XXL



JAMES HARVEST SPORTSWEAR PREZENTUJE

STYL NIE DO ZDARCIA

Kiedy los rzuca Ci kłody pod nogi ubierz polar Northderry pod spód funkcjonalnej kurtki Islandblock, wtedy pokonasz wszelkie przeciwności. Duża w tym zasługa wzmocnień z odpornej na przetarcia tkaniny Cordura®.

Przed znakowaniem wykonaj próbę lub skonsultuj metody znakowania z naszym przedstawicielem



900 137 600

ISLANDBLOCK ♂ 2131038

ISLANDBLOCK LADY ♀ 2121031

Funkcjonalna i zaawansowana technologicznie kurtka o nowoczesnym kroju. Otwory wentylacyjne zamykane na zamek. W najbardziej narażonych miejscach wzmocniona tkaniną Cordura Wysoki kołnierz, regulowany kaptur, odbłaskowe elementy podnoszące bezpieczeństwo i kontrastujące zamki błyskawiczne. // 100% poliester. WP 8000 / MVP 5000 // 900 black, 137 light grey, 600 navy ♂ S-XXXL ♀ XS-XXL



WP 8000



WIATROODPORNY



KLEJONE SZWY



MVP 5000



MATERIAL C6 WYPIERAJĄCY WODĘ

CORDURA
WZMOCNIONA TKANINA
CORDURA (DUPONT)



JAMES HARVEST SPORTSWEAR PREZENTUJE

STYL CIEPŁOLUBNY

W mroźne dni szczególnie ważne jest odpowiednia ilość nałożonych warstw ubrania. Skomponuj zestaw gruby polar Richmond lub Rich Hill z kurtką Coventry. W takim zestawie na pewno nie zmarzniesz!



COVENTRY ♂ 2131037
COVENTRY LADIES ♀ 2121026

Funkcjonalna kurtka z klejonymi szwami i wodoodpornymi zamkami. Kieszonki na piersi. Zamek z tyłu ułatwia naniesienie nadruku na kapturze. Kaptur odczepiany. Elastyczne sznurki do regulacji po bokach. // 100% poliester. WP 5000/MVP 5000 // 100 white, 900 black, 600 navy ♂ S-XXXL ♀ XS-XXL

Przed znakowaniem wykonaj próbę lub skonsultuj metody znakowania z naszym przedstawicielem



WP 5000



WIATROODPORNY



KLEJONE SZWY



MVP 5000

JAMES HARVEST SPORTSWEAR PREZENTUJE

STYL EKOLOGICZNY

Nie dość, że materiał C6 kurtki Rockingfield ma powłokę wypierającą wodę to jeszcze jest przyjazny środowisku. W dodatku podszewka z włókn watałinowych powstała przy użyciu odnawialnych surowców.



ROCKINGFIELD 2111035 ♂
ROCKINGFIELD LADY 2121036 ♀
DUPONT™ SORONA®
Kurtka zimowa. Pikowana podszewka "Sofeelate" firmy DuPonts, przyjazna środowisku, wykonana z odnawialnych materiałów. Tkanina wierzchnia z wodoodpornością C6 i powłoką poliuretanową. Wodoodporne wykończenie materiału C6, nadaje właściwości hydrofobowe. Podczas deszczu wykończenie DWR powoduje, że kropelki wody pozostają na jego powierzchni, nie wsiąkając w materiał. Dzięki temu materiał odzieży wierzchniej nie staje się ciężki od wody utrzymując jednocześnie lepsze właściwości izolacyjne. // Wierzch: 65% PES, 35% bawełna. podszewka; pikowana 100% poliester (140 g Sorona firmy DuPonts Insulation) // 600 Navy, 900 Black ♂ S-XXXL ♀ XS-XXL



WP 5000



WIATROODPORNY



MVP 5000



MATERIAL C6 WYPIERAJĄCY WODĘ



DUPONT™ sorona WYŚCİÓŁKA Z ODNAWIALNYCH SUROWCÓW



RICHMOND ♂ 2132017
SANTA ANA ♀ 2122034
Gruby polar z dekoracyjnym przeszyciem i elastyczną lamówką. Zamek po środku. Dwie boczne kieszenie zapinane na zamek. Poddany obróbce ograniczającej mechanicznie. // 100% poliester, 320 g/m² // 135 grey mélange, 907 anthracite mélange ♂ S-XXXL ♀ XS-XXL



RICH HILL 2131503
RICH HILL WOMAN 2121503
Gruby polar z dekoracyjnymi przeszyciami i elastyczną lamówką. Zamki i szwy w kontrastowym kolorze. Poddany obróbce ograniczającej mechanicznie. // 135 grey mélange, 607 navy mélange, 907 anthracite mélange // S-XXXL / XS-XXL



JAMES HARVEST SPORTSWEAR PREZENTUJE

STYL DOJRZAŁY

Do wszystkiego trzeba dojrzeć, do noszenia czapki i szalika również.
Chroń głowę i uszy przed zimnym powietrzem i rób to stylowo.
W poniższych czapkach i szaliku jest to możliwe .

**BARLEY 2117002**

Stylowa dziana czapka, ściąg żeberkowy Milano 1 x 1. // 70% akryl, 30% wełna // 141 grey melange, 600 navy, 900 black // One size

BREWTON 2117003

Stylowa dziana czapka, ściąg 2 x 1 żeberkowy na dole, 2 typy ściągów kablowych na górze. // 70% akryl, 30% wełna // 141 grey melange, 600 navy, 900 black // One size

EASTHOPE 2117001

Stylowy dziany szalik w trzech stonowanych kolorach. Duży i ciepły. // 70% akryl, 30% wełna // 141 grey melange, 600 navy, 900 black // One size

JAMES HARVEST SPORTSWEAR PREZENTUJE

STYL NOWOCZESNY

Nowoczesność to nie tylko nowe technologie jak Bioniczne wykończenie materiału, to również dbanie o środowisko przez ekologiczne tworzenie tego typu tkanin. Logicznie jest wytwarzać produkty ekologicznie.

**BRINKLEY 2111036 ♂**
BRINKLEY LADY 2121039 ♀

FUNCTIONAL GARMENT 5K

Parka zimowa sprawiająca wrażenie kurtki puchowej. Wierzch to 100% poliester z membraną, WP 5000/ MVP 5000. Wykończenie bionicznym materiałem o właściwościach hydrofobowych (wypiera wodę poza kurtkę), który powstał w sposób przyjazny środowisku. Podszewka wykonana z odzyskanego w procesie recyklingu poliestru (Bluesign, korpus: 160 g, 2,6 – 2,8 Clo, rękawy: 140 gsm, 2,3 – 2,5 Clo). Kluczowe miejsca mają zaklejone szwy. Możliwość regulacji przy kapturze i w pasie. Magnetyczne zapięcie przy kołnierzu oraz przy kieszeniach z patką. Ściąg żeberkowy wewnątrz rękawów. // 600 navy, 900 black // S-XXXL / XS-XXL

Przed zakupem wykonaj próbę lub skonsultuj metody znakowania z naszym przedstawicielem

JAMES HARVEST SPORTSWEAR PREZENTUJE

STYL AKTYWNY

Nie chcesz wyjść na zewnątrz z powodu nie sprzyjających warunków atmosferycznych?
Z parką Westlake nie ma przeszkód by wyjść na zewnątrz i spędzić wolny czas aktywnie.
Korzystaj z życia albo poszukaj innej wymówki do siedzenia w domu.



WP 5000



WIATROODPORNY



KLEJONE SZWY



MVP 5000



MATERIAŁ C6
WYPIERAJĄCY WODĘ



900

600

WESTLAKE ♂ 2111029

WESTLAKE LADY ♀ 2121028

FUNCTIONAL GARMENT 5K

Parka wykonana z wodoodpornej i oddychającej tkaniny (WP 5000/MVP5000). Wyposażony w praktyczne kieszenie z przodu. Dodatkowe kieszenie wewnętrzne. Pikowana podszewka z logo James Harvest. Mankiety z zamkiem, z mankietem wewnętrznym. Elastyczne sznurki do regulacji na dole i przy kapturze. Dwudrożny zamek. // 100% nylon, WP 5000/MVP5000 // 900 black, 600 navy ♂ S-XXXL ♀ XS-XXL



MILES ♂ 2131501

MILES LADY ♀ 2121501

Gładki polar z materiału o "wałowym" splocie dla optymalnej izolacji i odprowadzania wilgoci. Kieszenie podszyte siatką sprzyjające wentylacji. Z tyłu zamka plisa, miejsce na kciuk na krańcu rękawów. // 94% poliester 6% spandex // 900 black, 542 sporty blue, 600 navy ♂ S-XXXL ♀ XS-XXL



JAMES HARVEST SPORTSWEAR PREZENTUJE

STYL FUNKCJONALNY

Softshell Myers z odpornego na wodę materiału (rękawy, kaptur) chroni przed zamoknięciem, a pikowany korpus i plecy z materiału C6 nie dopuszcza, aby pot przylegał do ciała narażając użytkownika kurtki na niechybne przeziębienie. Gładki polar Miles optymalnie izoluje i odprowadza wilgoć. Funkcjonalność to ich drugie imię.



MYERS 2131041 ♂

MYERS LADY 2121038 ♀

Pikowana kurtka termiczna o wysokich parametrach MVP i WP. Softshellowy materiał na rękawach, ramionach oraz kapturze. Kurtka posiada polarową wyściółką od wewnątrz. Materiał jest odporniejszy dzięki technologii C6. Istnieje możliwość regulacji kaptura. Zamek błyskawiczny w wewnętrznej kieszeni oraz zabezpieczenia siatką z przodu. Dodatkowo wentylowana przez przednie kieszenie.

// Część softshellowa; 96% poliester, 4% spandex, 280 g/m². Połączony z 100% poliesterowy polar. WP = 10,000, MVP = 4,600. Korpus: pikowany, termiczny z poliesterową wyściółką wewnątrz; 100% poliester, 280 gr / m². WP = 800, MVP = 6,000 // 900 black, 542 sporty blue, 600 navy ♂ S-XXXL ♀ XS-XXL



WP 10.000
(KAPTUR, REKAWY)

WIATROODPORNY

MVP 6.000 (KORPUS)

MATERIAL C6
WYPIERAJĄCY WODĘ

Przed znakowaniem wykonaj próbę lub skonsultuj metody znakowania z naszym przedstawicielem



JAMES HARVEST SPORTSWEAR PREZENTUJE

STYL PONADPRZECIĘTNY

Tylko nieliczne polary są porównywalne pod względem technicznych parametrów do Lockwood'a. Lockwood to hybryda polaru i softshellu z wieloma praktycznymi właściwościami i zastosowaniem. To więcej niż polar.



WP 3.000



WIATRODOPORNY



MVP 3.000



600

542

900

LOCKWOOD 2131502 ♂ DOUBLEFACE

LOCKWOOD LADY 2121502 ♀

Wytrzymały softshell z dobrą wentylacją. Kurtka pokryta polarem od wewnątrz (Doubleface). Materiał polarowy znajduje się również przy kołnierzu, na rękawie oraz na przedramieniu. Ściągacz na spodzie kurtki oraz na rękawach. // Tkany softshell, pokryty warstwą polaru. WP = 3000, MVP = 3000. 100% poliester, 330 g/m² // 542 Sport Blue, 600 Navy, 900 Black ♂ S-XXXL ♀ XS-XXL



Przed znakowaniem wykonaj próbę lub skonsultuj metody znakowania z naszym przedstawicielem



Dobierz pullery

Personalizuj dla lepszego efektu

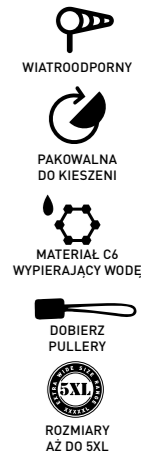
**PULLERY ZAMKÓW 4-PAK 2269000**

Uzupełnij produkt dobranymi kolorystycznie pullerami do zamków. Sprzedawane w zestawie po 4 sztuki. // 900 black, 400 red, 307 orange, 220 yellow, 100 white, 935 steel grey, 728 fresh green, 632 ocean blue, 600 navy, 171 neon orange, 111 neon yellow, 250 pink, 440 purple, 949 reflective

**HEADWAY 2261046**

Lekka wiatrówka z odpinanym kapturem. Możliwość złożenia i zapakowania do jednej z przednich kieszeni. Pullery zamków w kontrastowym kolorze, możliwość dobrania kolorów, tak aby jak najlepiej wpasowały się w identyfikację wizualną danej firmy. // *Wierzch: 100% poliester, podszewka: 100 % poliester // 400 red, 600 navy, 632 ocean blue, 728 fresh green, 900 black, 935 steel grey, 100 white // S-5XL*

Przed znakowaniem wykonaj próbę z naszym przedstawicielem

**SPEEDWAY ♂ 2261500**
SPEEDWAY LADY ♀ 2261501

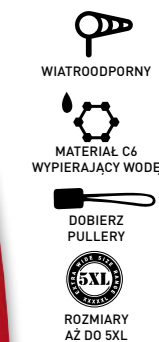
Bluza polarowa zapinana na zamek, z dwiema kieszeniami z przodu (również zapinane na zamek). Ozdobne płaskie szwy. Możliwość dobrania koloru pullerów zamka, tak aby jak najlepiej wpasowały się w identyfikację wizualną danej firmy. // 400 red, 600 navy, 632 ocean blue, 728 fresh green, 900 black, 935 steel grey, 100 white // S-5XL/ XS-XXL





FLAT TRACK ♂ 2261042
FLAT TRACK LADY ♀ 2261043

Sportowa kurtka typu „shelljacket”. Praktyczna ozdoba w postaci wielu kieszeni. Ozdobne przeszycia, nowoczesny krój. Możliwość dobrania koloru pullerów zamka, tak aby jak najlepiej wpasowały się w identyfikację wizualną danej firmy.
 // 100% taślan nylonowy, wewnątrz: 100% poliester // 400 red, 600 navy, 632 ocean blue, 728 fresh green, 900 black, 935 steel grey, 100 white // S-5XL/ XS-XXL



SKELETON ♂ 2261035
SKELETON LADY ♀ 2261041

Kurtka typu softshell z odpinanym kapturem, wzmocnione rękawy, troczek na dolnej obwódce, rękawy z systemem dopasowywania Velcro. Przednie kieszenie i kieszeń na piersi z zamkami, dwie kieszenie wewnętrzne (również na zamek), jedna kieszeń siatkowa WP 5000/MVP 800.
 // 100% poliester membraną. Podszewka: 100% poliestrowy polar // 280 g/m² // Wyściółka: 100% poliester, korpus 80 g/m², kaptur i rękawy 60 g/m² // 400 red, 600 navy, 632 ocean blue, 728 fresh green, 900 black, 935 steel grey, 100 white // S-5XL / XS-XXL



Przed znakowaniem wykonaj próbę lub skonsultuj metody znakowania z naszym przedstawicielem



**TRIAL VEST** ♂ 2261059**TRIAL VEST LADY** ♀ 2261060

Kamizelka softshellowa z elastycznego, powlekanego materiału 3000 MVP/WP. Model wywodzi się z bestsellerowej kurtki typu softshell o tej samej nazwie.
 // 96% poliester/ 4% spandex // 400 red, 600 navy, 632 ocean blue, 728 fresh green, 900 black, 935 steel grey, 100 white
 // S-5XL/ XS-XXL

**TRIAL** ♂ 2261044**TRIAL LADY** ♀ 2261045

Softshell z elastycznego, powlekanego materiału. Zapinany na zamek, dwie kieszenie z przodu z zamkami. Regulowane rękawy z rzepami, sznurek na dole bluzy.
 // 96% poliester/ 4% spandex // 400 red, 600 navy, 632 ocean blue, 728 fresh green, 900 black, 935 steel grey, 100 white
 // S-5XL/ XS-XXL

Przed znakowaniem wykonaj próbę lub skonsultuj metody znakowania z naszym przedstawicielem



Przed znakowaniem wykonaj próbę lub skonsultuj metody znakowania z naszym przedstawicielem





FLEXBALL BEANIE 2267004
Gładka, klasyczna czapka typu "beanie" dostępna w wielu kolorach. // 100% akryl // 400 red, 600 navy, 632 ocean blue, 728e



-  WIATROODPORNY
-  MATERIAL C6 WYPIERAJĄCY WODĘ
-  ELASTYCZNY MATERIAL
-  DOBIERZ PULLERY
-  ROZMIARY AZ DO 5XL



KARTING ♂ 2261061
KARTING LADY ♀ 2261062
Softshell z elastycznego, powlekanego materiału. Zapinany na zamek, dwie kieszenie z przodu z zamkami. Regulowane rękawy z rzepami, sznurek na dole bluzy. Odpinany kaptur. // 96% poliester/ 4% spandex // 400 red, 600 navy, 632 ocean blue, 728 fresh green, 900 black, 935 steel grey, 100 white // S-5XL / XS-XXL



EXPEDITION VEST ♂ 2261063
EXPEDITION VEST LADY ♀ 2261064
Lekka amizelkaa z elementami materiału z kurtki typu softshell. Kark i z materiału nr 1. Reszta (przód i tył) z lekkiego materiału nr 2. Zamki, pullery z serii Printer Essentials. Rękawy regulowane ze sznurkami Velcro. Możliwa wymiana pullerów.
// *Materiał 1: 94% poliester, 6% spandex. Podszewka 100% poliester; Materiał 2: 100% poliester z wyściółką "Bluesign"*
// 400 red, 600 navy, 632 ocean blue, 728 fresh green, 900 black, 935 steel grey, 100 white // S-5XL / XS-XX




EXPEDITION ♂ 2261057
EXPEDITION LADY ♀ 2261058
Lekka kurtka z elementami materiału z kurtki typu softshell. Kark i boki z materiału nr 1. Reszta (przód, tył, rękawy) z lekkiego materiału nr 2. Zamki, pullery z serii Printer Essentials. Rękawy regulowane ze sznurkami Velcro. Możliwa wymiana pullerów. // *Materiał 1: 94% poliester, 6% spandex. Podszewka 100% poliester; Materiał 2: 100% poliester z wyściółką "Bluesign"* // 400 red, 600 navy, 632 ocean blue, 728 fresh green, 900 black, 935 steel grey, 100 white // S-5XL / XS-XXL


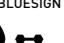

Przed znakowaniem wykonaj próbę lub skonsultuj metody znakowania z naszym przedstawicielem

Przed znakowaniem wykonaj próbę lub skonsultuj metody znakowania z naszym przedstawicielem



-  WIATROODPORNY
-  LEKKA WYŚCIÓŁKA BLUESIGN
-  MATERIAL C6 WYPIERAJĄCY WODĘ
-  DOBIERZ PULLERY
-  ROZMIARY AZ DO 5XL



-  WIATROODPORNY
-  LEKKA WYŚCIÓŁKA BLUESIGN
-  MATERIAL C6 WYPIERAJĄCY WODĘ
-  DOBIERZ PULLERY
-  ROZMIARY AZ DO 5XL



LUGE 2261055 ♂
LUGE LADY 2261056 ♀

Zimowa kurtka na pikowanej podszewce. Obręb dolny oraz kaptur regulowane przy pomocy elastycznego sznurka. Kieszenie z klapką, zatrzaskami i polarową podszewką. Kieszenie można otworzyć również od boku. Zapinana na zamek i zatrzask. Odpinany kaptur (zamek na karku, łatwy w demontażu). Ściągacze po wewnętrznej stronie kołnierza i na dole rękawów (od wewnątrz). Wewnętrzne kieszenie zamykane na zamek. Zamek ułatwiający naniesienie haftu z tyłu. // *Softshell: 100% poliester, 260T tkanina Pongee. Podszewka; 100% poliester z wysiętką 200 g. Podszewka przy rękawach z ciut cieńszą wysiętką // 600 navy, 900 black // S-XXXL / XS-XXL*



SLOPE 2261051 ♂
SLOPE LADY 2261052 ♀

Zimowa parka. Pikowana podszewka, chowany do wewnątrz kaptur. Kaptur odłączony z zapięciem przy szyi. Kieszenie przednie z klapkami z zatrzaskami, 2 ściągacze, kieszeń wewnętrzna. Regulowane guzikami mankiety. Ściągacz oraz rozwarcie kaptura regulowane elastycznym sznurkiem. // *100% poliester z wysiętką podszewką // 600 navy, 900 black // S-XXXL / XS-XXL*



R / F

JACKETS & FLEECEES



RED FLAG
BY PRINTER ACTIVE WEAR



400 305 730 530 600 950 900

SIDEFLIP 2261506 / SIDEFLIP LADY 2261507

Dwuwarstwowa kamizelka z polaru szczotkowanego. Zapinana na pełny zamek w kontrastowym kolorze. Kieszonka z przodu z zamkami. Elastyczna taśma na dole. Zamki marki YKK.

// 100% poliester, 280 g/m² // 7 kolorów; 400 red, 305 bright orange, 730 lime, 530 blue, 600 navy, 950 metal grey, 900 black // Męski 2261506 S-5XL // Damski 2261507 XS-3XL



400 305 730 530 600 950 900

FRONTFLIP / FRONTFLIP LADY

Bluza z polaru z zamkiem 1/2 z grubej tkaniny szczotkowanej po obu stronach. Kontrastowe suwaki i dekoracyjne przeszycia na rękawach. Elastyczna taśma na dole i mankietach.

// 100% poliester, 280 g/m² // 7 kolorów; 400 red, 305 bright orange, 730 lime, 530 blue, 600 navy, 950 metal grey, 900 black // Męski 2261504 S-5XL // Damski 2261505 XS-3XL



400 305 730 530 600 950 900

ROCKET 2261502 / ROCKET LADY 2261503

Fleece jacket in thick fabric brushed on both sides. Front pockets, contrasting zippers, and decorative flatlock seam on sleeve. Elastic tape at hem and bottom sleeve.

// 100% polyester, 280 g/m² // 7 colours; 400 red, 305 bright orange, 730 lime, 530 blue, 600 navy, 950 metal grey, 900 black // Męski 2261502 S-5XL // Damski 2261503 XS-3XL



400 305 730 530 600 950 900

TWOHAND / TWOHAND LADY

Mikropolar. Zapinany na pełny zamek. Kieszonka z zamkami. Dekoracyjne płaskie szwy na rękawach. Na dole i mankietach elastyczna taśma. // 100% poliester, 180 g/m² // 7 colours; 400 red, 305 bright orange, 730 lime, 530 blue, 600 navy, 950 metal grey, 900 black // Męski 2261508 S-5XL // Damski 2261509 XS-3XL





SWITCH / SWITCH LADY

Bluza z mikropolaru. Z przodu kieszeń typu "kangurek". Kaptur z elastycznym sznurkiem do regulacji.
 // 100% poliester, 180 g/m² // 7 kolorów; 400 red, 305 bright orange, 730 lime, 530 blue, 600 navy, 950 metal grey, 900 black
 // Męski 2261510 S-5XL // Damski 2261511 XS-3XL



RAILWALK / RAILWALK LADY

Bluza z mikropolaru z kontrastowym zamkiem 1/2. Ozdobne płaskie szwy na rękawach. Elastyczna taśma w mankietach i na dole. // 100% poliester, 180 g/m² // 7 kolorów; 400 red, 305 bright orange, 730 lime, 530 blue, 600 navy, 950 metal grey, 900 black // Męski 2261512 S-5XL // Damski 2261513 XS-3XL

Przed znakowaniem wykonaj próbę lub skonsultuj metody znakowania z naszym przedstawicielem



FASTPLANT / FASTPLANT LADY

Wiatrówka z materiału wodoodpornego. Kontrastowy zamek błyskawiczny YKK z przodu. Kieszenie z przodu, również z kontrastowym zamkiem. Wewnętrzna część korpusu z ciepłą podszewką (rękawy bez podszewki).
 // 100% poliester // Wiatro- i wodo- odporny // zamek YKK // 7 kolorów; 400 red, 305 bright orange, 730 lime, 530 blue, 600 navy, 950 metal grey, 900 black // Męski 2261047 S-5XL // Damski 2261048 XS-3XL



WIATROODPORNY



MATERIAŁ C6
WYPIERAJĄCY WODĘ



ROZMIARY
AZ DO 5XL

Przed znakowaniem wykonaj próbę lub skonsultuj metody znakowania z naszym przedstawicielem



VERT / VERT LADY

Softshell (WP 1000) z membraną i ciepłym polarem od wewnątrz. Kontrastowe suwaki YKK z przodu, na kieszeniach przednich i w kieszeni na piersi. Elastyczny ściągacz na dole. Regulowane mankiety. // 96% poliester, 4% elastan, 280 g/m² // Zamek YKK // 7 kolorów; 400 red, 305 bright orange, 730 lime, 530 blue, 600 navy, 950 metal grey, 900 black // Męski 2261049 S-5XL // Damski 2261050 XS-3XL



WIATROODPORNY



MATERIAŁ C6
WYPIERAJĄCY WODĘ



ROZMIARY
AZ DO 5XL

JACKETS & FLEECES

MAC|ONE®



600 900

MAVERICK 2531047 ♂ MAVERICK LADY 2521047 ♀

Pikowany softshell z raglanowymi rękawami. Boki oraz kołnierz z materiału softshellowego (materiał 1). Przód oraz tył z pikowanego materiału nr 2. Zapięane na zamek przednie kieszenie. Pullery w kontrastowym kolorze (Mac One orange).
//*Materiał 1) Softshell; 100% poliester wymieszany ze 100% poliestrowego polaru. Materiał 2) Pikowany, z wyściółką 100% poliester. // 600 nacy, 900 black // S-4XL / XS-XXL*

Przed znakowaniem wykonaj próbę
lub skonsultuj metody znakowania
z naszym przedstawicielem



600 900

MAVERICK VEST 2531048 ♂ MAVERICK VEST LADY 2521048 ♀

Pikowana kamizelka na bazie softshell'a o tej samej nazwie. Boki oraz kołnierz z materiału softshellowego (materiał 1). Przód oraz tył z pikowanego materiału nr 2. Zapięane na zamek przednie kieszenie. Pullery w kontrastowym kolorze (Mac One orange). // *Materiał 1) Softshell; 100% Poliester wymieszany ze 100% poliestrowego polaru. Materiał 2) Pikowany, z wyściółką 100% poliester // 600 marin, 900 svart // S-4XL / XS-XXL*

Przed znakowaniem wykonaj próbę
lub skonsultuj metody znakowania
z naszym przedstawicielem

Pris: >25 st: 449 kr



WP 1.000



MVP 300

MATERIAL C6
WYPIERAJĄCY WODĘ

WP 1.000



MVP 300

MATERIAL C6
WYPIERAJĄCY WODĘ



305 600 900 940



Przed znakowaniem wykonaj próbę
lub skorzystaj metody znakowania
z naszym przedstawicielem



600 900

ELTON 2531045 ♂
ESTRID 2521045 ♀

Softshell. Tkanina, z której kurtka została wykonana jest wodoodporna i przepuszcza powietrze, a od środka jest wyściełana polarem. Pomarańczowy pasek kontrastowy na kołnierzu i pomarańczowe pullery zamków (głównego i kieszeni). Dwie kieszenie z przodu, wewnętrzna kieszeń i odpinany kaptur.

//Wierzch: 94% poliester, 4% elastan. Podszewka: 100% poliestrowy polar. Dodatkowe elementy: 100% poliester WP 3000, MVP 3000 // 600 navy, 900 black // S-4XL / XS-XXL



WP 3.000



MVP 3000



WIATROODPORNY

MATERIAL C6
WYPIERAJĄCY WODĘ

600 900

ABEL 2531502 ♂
ADELE 2521502 ♀

Dopasowana kurtka mikropolarowa. Szwy z przodu i z tyłu dla lepszego dopasowania. Kontrastująca pomarańczowa taśma na kołnierzu i pomarańczowe pullery do zamka. Dostępna w wersji męskiej i damskiej.

// 100% poliester // 600 navy, 900 black // S-4XL / XS-XXL





Przed znakovaniem wykonaj próbe
lub skonsultuj metody znakowania
z naszym przedstawicielem



VALENTIN 2531041
Kamizelka softshell o kroju unisex, z wiatro i wodoodporną membraną. Kontrastowe wstawki na ramionach i z boków. Dwie kieszenie z przodu z zamkami, elastyczny sznurek do regulacji na dole i w kołnierzu. // 100% poliester, 240 g/m² // 400 red, 600 navy // XS-XXL

Przed znakovaniem wykonaj próbe
lub skonsultuj metody znakowania
z naszym przedstawicielem



VINCENT 2531040 ♂
VENDELA 2521023 ♀
Bluza z membraną wiatro i wodoodporną. Kontrastowy kolor na ramionach i z boku. Dwie kieszenie z przodu z zamkami, elastyczny sznurek do regulacji na dole i przy stojce. Mankiety regulowane na rzep. // 100% poliester, 240 g/m² // 400 red, 600 navy // S-XXL

Przed znakovaniem wykonaj próbe
lub skonsultuj metody znakowania
z naszym przedstawicielem



MICHAEL 2531034 ♂
MOLLY 2521018 ♀
Kurtka wiatro i wodoodporna typu shell z czarnymi wstawkami po bokach. Wodoodporne zamki, polarowa wyściółka kołnierza, elastyczne sznurki do regulacji na dole. Odblaskowe wstawki na plerach. Można ją spiąć z polarem Morris. // 100% nylon. Podszewka: 100% poliester // 900 black, 600 navy, 801 brown 726 green // S-3XL

Przed znakovaniem wykonaj próbe
lub skonsultuj metody znakowania
z naszym przedstawicielem



EDGAR 2531043 ♂
EVE 2521025 ♀
Kurtka typu shell z odczepianym kołnierzem i kieszeniami wyłożonymi polarem. Materiał z efektem melange. Dwie kieszenie wewnętrzne, wyprofilowane rękawy. Mankiety regulowane na rzep. Dopasowany krój. // 100% poliester. Podszewka 100% poliester // 131 grey, 395 red // S-XXXL / XS-XXL



Przed znakovaniem wykonaj próbe
lub skonsultuj metody znakowania
z naszym przedstawicielem



VINCENT 2531040 ♂
VENDELA 2521023 ♀
Bluza z membraną wiatro i wodoodporną. Kontrastowy kolor na ramionach i z boku. Dwie kieszenie z przodu z zamkami, elastyczny sznurek do regulacji na dole i przy stojce. Mankiety regulowane na rzep. // 100% poliester, 240 g/m² // 400 red, 600 navy // S-XXL

Przed znakovaniem wykonaj próbe
lub skonsultuj metody znakowania
z naszym przedstawicielem



EDGAR 2531043 ♂
EVE 2521025 ♀
Kurtka typu shell z odczepianym kołnierzem i kieszeniami wyłożonymi polarem. Materiał z efektem melange. Dwie kieszenie wewnętrzne, wyprofilowane rękawy. Mankiety regulowane na rzep. Dopasowany krój. // 100% poliester. Podszewka 100% poliester // 131 grey, 395 red // S-XXXL / XS-XXL



FEATURE OVERVIEW

JACKETS

NAZWA	KATEGORIA	MARKA	UWAGI	INFO	PARAMETRY	WP	DWR	MVP
WESTLAKE	Parka	Harvest	WP 5000 MVP 5000	C6	WP5000/MVP5000	X		X
HUNTINGVIEW	Kurtka	Harvest	PIKOWANA	C6	-		X	
HARRINGTON	Kurtka	Harvest	Z MEMBRANĄ	C6	-		X	
KINGSPORT	Kurtka	Harvest	WP 3000/MVP3000	C6	WP3000/MVP3000	X		X
HURSTBRIDGE	Kurtka	Harvest		C6	-		X	
ROCKINGFIELD	Kurtka	Harvest	MATERIAŁ 6C	C6	-		X	X
COVENTRY	Kurtka	Harvest	MP 5000 / MVP 5000	C6	WP5000/MVP5000	X		X
ISLAND BLOCKS	Kurtka	Harvest	WP8000/MVP5000,	C6	WP8000/MVP5000	X		X
DEER RIDGE	Kurtka	Harvest	Thermolite Micro	C6	-		X	
MYERS	Softshell	Harvest	¹ WP 794, Mvp 6157 ² WP 11755 mm, MVP 4597	C6	¹ WP 794/ MVP 6157 ² WP 11755/ MVP 4597	X ⁽²⁾	X ⁽¹⁾	X ^(1,2)
LOCKWOOD	Polar	Harvest	WP 3000, MVP 3000	N/A	WP3000/MVP3000	X		X
TECHNICAL CITY	Plaszcz	J.H & Frost	WP 10 000 MVP 10 000	C6	WP10000/MVP10000	X		X
HYBRID WOOL COAT	Plaszcz	J.H & Frost		-	-			
TECHNICAL PARKA	Parka	J.H & Frost	WP 10 000 MVP 10 000	C6	WP10000/MVP10000	X		X
SKELETON	Softshell	Printer	WP 5000 mm MVP 800	C6	WP5000/MVP800	X	X	X
TRIAL	Softshell	Printer	WP 3000 mm MVP 3000 mm	C6	WP3000/MVP3000	X	X	X
FLAT TRACK	Wiatrówka	Printer	MATERIAŁ 6C WP/MVP	C6	-	X	X	
HEADWAY	Wiatrówka	Printer	MATERIAŁ 6C WP/MVP	C6	-	X	X	X
FASTPLANT	Wiatrówka	Printer	MATERIAŁ 6C WP/MVP	C6	-	X	X	X
VERT	Softshell	Printer	WP 1000 MVP 300	C6	WP1000/MVP300	X	X	X
SLOPE	Kurtka	Printer	MATERIAŁ 6C	C6	-		X	
LUGE	Kurtka	Printer	WP/MVP	C6	-		X	
EXPEDITION	Kurtka	Printer	Z MEMBRANĄ	C6	² WP3000/MVP3000	X	X	X
MAVERICK	Kurtka	MacOne	Hybryda ¹ Pikowany ² Softshell WP/ MVP 2000	C6	² WP1000/MVP300	X	X	X
ELTON/ESTRID	Softshell	MacOne	WP 3000 MVP 3000	C6	WP3000/MVP3000	X		X
EDGAR/EVE	Kurtka	MacOne	WP 1000 mm				X	
MICHAEL/ MOLLY	Kurtka	MacOne	WP 3000 MVP 2000		X	X	X	X
VINCENT	Softshell	MacOne	WP 2000 mm MVP 500				X	
VALENTIN	Kamizelka	MacOne	WP 2000 mm MVP 500				X	



CHRONIACY PRZED ZAMOKNIĘCIEM



WODODOPORNY (WP)



ODDYCHALNOŚĆ MATERIAŁU (MVP)



MATERIAŁ C6 WYPIERAJĄCY WODE



WIATROODPORNY



KLEJONE SZWY



ELASTYCZNY MATERIAŁ



360°-STRETCH



IZOLACJA BLUESIGN THERMAL



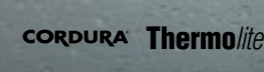
BIONICZNY MATERIAŁ WYPIERAJĄCY WODE



WYŚCİÓŁKA Z ODNAWIALNYCH SUROWCÓW



IZOLACJA PRIMALOFT®



WZMOCNIONA TKANINA CORDURA



LEKKI MATERIAŁ THERMOLITE MICRO



PAKOWALNA DO KIESZENI



DOBIERZ PULLERY



ROZMIARY DO 5XL

KOLORY NA ZDJĘCIACH MOGĄ NIECO ODBIEGAĆ OD RZECZYWISTEGO KOLORU ODZIEŻY Z POWODU NIEDOSKONAŁOŚCI FOTOTECHNICZNYCH.

JACKETS & FLEECE

JAMES
HARVEST
sports *wear*


J. HARVEST & FROST
CORPORATE SHIRTMAKER

Printer
ACTIVE WEAR

MAC|ONE®