

---

**D.A.D**

S P O R T S W E A R

**2018/2019**

**DREAM & DISCOVER**









**KOSZULKI POLO & T-SHIRT 4**

**BLUZY & POLARY 14**

**SOFTSHELLE & KURTKI 24**

**D.A.D INDEKS PRODUKTÓW 40**

**SPECYFIKACJE MATERIAŁÓW 43**

**THAT'S DAD! 44**



**HILLSTONE - 134058**  
**HILLSTONE LADY - 134059**

Lekka i funkcjonalna koszulka polo w sportowym fasonie, zapinana na 3 guziki. Koszulka jest wykonana z gładkiego materiału, posiada nacięcie na rękawach. Model damski z zaszewkami na biuście, dla lepszego dopasowania.

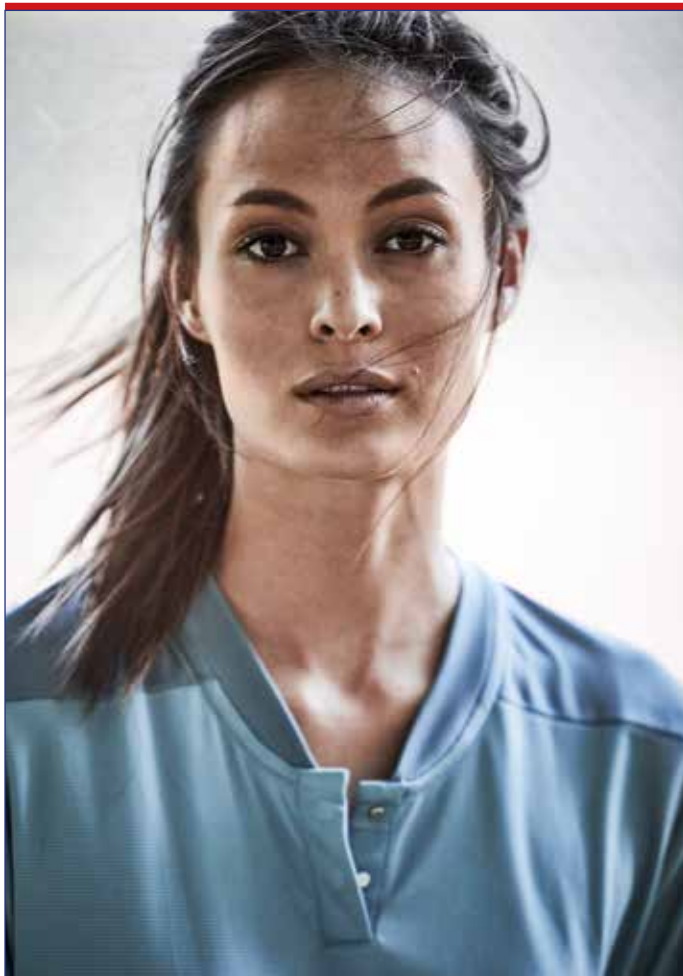
Materiał: 100% poliester  
 Rozmiary: S - 3XL, Damskie S - 3XL  
 Pranie: 40°  
 Gramatura: 170 g/m<sup>2</sup>



100 white      670 dusty green      859 dusty blue      977 dark grey







**BENDIGO - 134046**  
**BENDIGO LADY - 134047**

Nowoczesna koszulka polo bez klasycznego kołnierza. Kolor koszulki w dwóch tonacjach. Polo dopasowane przez boczne szwy i przeszycia na ramionach. Dekolt w damskim modelu jest nieco głębszy. Zapinany na dwa guziki. Rękaw prosty.

Materiał: 100% poliester  
Rozmiary: S - 3XL, Damskie S - XXL  
Pranie: 40°  
Gramatura: 150 g/m<sup>2</sup>











**D.A.D**  
**SPORTSWEAR**  
**INSPIRED BY LIFE**



**PARKES - 134054**  
**PARKES LADY - 134055**

Dostępne w bardzo przystępnej cenie nowoczesne polo z prążkowanym kołnierzem i mankietami. Plisa z dwoma guzikami, rozcięcia na dole. Ozdobne szwy overlock.

Materiał: 100% Bawełna  
 Rozmiary: S - 4XL, Damskie XS - XXL  
 Pranie: 60°  
 Gramatura: 200 g/m<sup>2</sup>



**GIFFORD - 134056**  
**GIFFORD LADY - 134057**

Koszulka polo poddana wstępnemu praniu aby osiągnąć efekt vintage. Wzmocniony kołnierzyk i mankiety. Zapinane na dwa guziki, rozcięcia po bokach.

Materiał: 100% Bawełna  
 Rozmiary: S - 4XL, Damskie XS - XXL  
 Pranie: 60°  
 Gramatura: 220 g/m<sup>2</sup>







**LYNTON - 134030**  
**LYNTON LADY - 134031**

Doskonale wykonane polo z kontrastowymi detalami. Dekoracyjne przeszycia. Mocne, podwójne szwy, wzmocniony kołnierzyk, listwa w kołnierzyku.

Materiał: 100% Bawełna  
Rozmiary: S - 3XL, Damskie S - XXL  
Pranie: 40°  
Gramatura: 240 g/m<sup>2</sup>



100 white 735 blue 855 navy 990 black



**EATON - 134026**  
**EATON LADY - 134027**

Nasza najlepsza koszulka polo. Współczesny krój, innowacyjnie tworzony materiał, gwarantuje doskonałą jakość nawet po wielu praniach. Wzmocniony kołnierzyk, zapinana na 3 guziki, mankiety z delikatnym ściągaczem. Dekoracyjne przeszycia overlock, wzmocnione szwy boczne i obszycie na dole. Model damski z plisą.

Materiał: 100% Bawełna  
Rozmiary: S - 3XL (black S - 4XL), Damskie S - XXL  
Pranie: 60°  
Gramatura: 260 g/m<sup>2</sup>



100 white 290 orange 460 red 855 navy 990 black

**EATON BRANDED - 13H4026**  
**EATON BRANDED LADY - 13H4027**

Eaton w wersji z marynistycznym brandingiem (hafty, naszywki i aplikacje)

Specyfikacja jak powyżej.



100 white 990 black



**SHEPPARTON - 134052**  
**SHEPPARTON LADY - 134053**

Koszulka polo z mieszanki materiałów - bawełna na zewnątrz i Cooldry poliester od wewnątrz. Koszulka w dotyku jak tkanina bawełniana, zachowuje wszystkie właściwości oddychające tkaniny Cooldry, odprowadzając również wilgoć od ciała na zewnątrz. Plisa z guzikami ozdobiona kontrastującym kolorem, dekoracyjna listwa w kołnierzyku. Rozcięcia na dole.

Materiał: 55% Bawełna, 45% Cooldry/Poliester  
 Rozmiary: S - 4XL, Damskie XS - XXL  
 Pranie: 60°  
 Gramatura: 170 g/m<sup>2</sup>



100  
white

645  
green

855  
navy

990  
black



**STANFORD - 134042**  
**STANFORD LADY - 134043**

Funkcjonalny T-shirt z mieszanki materiałów (Cooldry od wewnątrz, bawełna z zewnątrz), która charakteryzującej się właściwościami oddychającymi, efektywnie odprowadza wilgoć od skóry na zewnątrz, dzięki czemu, skóra dłużej zachowuje suchość i świeżość. Dyskretna taśma w kołnierzyku, rozcięcia po bokach.

Materiał: 55 % Bawełna, 45% Cooldry/Poliester  
 Rozmiary: S - 4XL, Damskie S - 3XL  
 Pranie: 40°  
 Gramatura: 170 g/m<sup>2</sup>



990  
black







## WINNING - 134020 WINNING LADY - 134021

Dwubarwna koszulka funkcjonalna polo z tkaniny Cooldry®. Cooldry® charakteryzuje się właściwościami oddychającymi, efektywnie odprowadza wilgoć od skóry na zewnątrz, dzięki czemu skóra, dłużej zachowuje suchość i świeżość. Dopasowany model z dodatkiem Spandexu dla lepszego przylegania.

Materiał: 95% Cooldry/Poliester, 5% Spandex  
Rozmiary: S - XXL (746 turquoise S - 3XL), Damskie S - XXL  
Pranie: 40°  
Gramatura: 170 g/m<sup>2</sup>



100 white      460 red      746 turquoise      850 navy      990 black



## WICKHAM - 134018 WICKHAM LADY - 134019

Dwubarwny, funkcjonalny t-shirt z tkaniny Cooldry®. Cooldry® charakteryzuje się właściwościami oddychającymi, efektywnie odprowadza wilgoć od skóry na zewnątrz, dzięki czemu skóra dłużej zachowuje suchość i świeżość. Dopasowany model z dodatkiem Spandexu dla lepszego przylegania.

Materiał: 95% Cooldry/Poliester, 5% Spandex  
Rozmiary: S - XXL (990 black S - 3XL), Damskie S - XXL  
Pranie: 40°  
Gramatura: 170 g/m<sup>2</sup>



100 white      296 orange      460 red      850 navy      990 black



**TACTICAL 10 RACING POLO UNISEX - 134034**

Sportowa koszulka z tkaniny Cooldry® i poliestru. Oddychająca, odprowadzająca wilgoć na zewnątrz, sprawdza się w każdej sytuacji. Raglanowe rękawy, delikatne wycięcie pod szyją, zapinana na guziki.

Materiał: 100% Cooldry/Poliester  
 Rozmiary: Unisex: XS - 3XL  
 Pranie: 40°  
 Gramatura: 170 g/m<sup>2</sup>



990  
black



**LANGLEY LADY - 134016**

Damskie, funkcjonalne polo z tkaniny Cooldry® o dopasowanym kroju. Właściwości tkaniny sprawiają, że koszulka jest oddychająca i odprowadzająca wilgoć. Nowoczesny krój dla aktywnych osób.

Materiał: 100% Cooldry/Poliester  
 Rozmiary: S - XXL  
 Pranie: 40°  
 Gramatura: 150 g/m<sup>2</sup>



450  
red





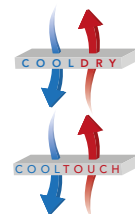


**CORAL BAY - 134022**  
**CORAL BAY LADY - 134023**

Funkcjonalne polo pique z ochroną UV 30, stworzone z wykorzystaniem włókna CoolTouch, które zapobiega blaknięciu tkaniny. Wzmocniony kołnierz i ozdobne taśmy na dole.

Materiał: 100% CoolTouch/Poliester  
 Rozmiary: S - 3XL, Damskie S - XXL  
 Pranie: 40°  
 Gramatura: 180 g/m<sup>2</sup>

**UV +30**  
**PROTECTION**



735  
blue

990  
black



**AUCKLAND - 134006**  
**AUCKLAND LADY - 134002**  
**AUCKLAND JUNIOR - 134007**

Najlepsza światowa marina użyła swojej nazwy dla linii t-shirtów marki D.A.D. Model Auckland został poddany specjalnej obróbce ułatwiającej naniesienie haftu czy nadruku. Ma doskonale skalibrowany krój i wagę, dla Twojego najwyższego komfortu.

Materiał: 100% Bawełna  
 Rozmiary: S - XXL (white, red, navy S - 3XL, black S - 4XL)  
 Damskie S - XXL  
 Junior 120cl, 140cl, 160cl  
 Pranie: 60°  
 Gramatura: 180 g/m<sup>2</sup>



JR

990  
black

550  
brown

655  
dark olive

630  
lime

250  
yellow

450  
red

296  
orange

740  
turquoise

720  
light blue

750  
blue

850  
navy

100  
white

900  
silver

JR





**MILLSTREAM - 132012**  
**MILLSTREAM LADY - 132013**

Bluzka polo z długim rękawem. Niewielki kołnierzyk. Listwa z guzikami ukryta pod kontrastową listwą zewnętrzną. Gumowane guziki. Rękaw ze ściągaczem. Poddana obróbce ułatwiającej znakowanie.

Materiał: 100% Bawełna  
 Rozmiary: S - XXL (black S-3XL) Damskie S - XXL  
 Pranie: 40°  
 Gramatura: 290 g/m<sup>2</sup>



460 red      855 navy      990 black

**CARDWELL UNISEX - 132018**

Bluza z kołnierzykiem, styl rugby, z grubej, czesanej dzianiny, zapinany na dwa guziki. Guziki gumowane, schowane w listwie. Subtelne przeszycia na ramionach. Mankiety i boczne rozcięcia wzmocnione stebnówką.

Materiał: 100% Bawełna  
 Rozmiary: XS - 4XL  
 Pranie: 40°  
 Gramatura: 320 g/m<sup>2</sup>



855 navy





### WESTBURY UNISEX - 132020

Bluza w stylu marine. Stójka z zamkiem. Tkanina poddana została specjalnej obróbce, dzięki której materiał jest miły w dotyku - efekt charakterystyczny dla marek ekskluzywnych. Kieszon z przodu typu „kangurek”. Dekoracyjna listwa z zamkiem. Wzmocniona kieszeń, mankiety i dół wykończone ściągaczem 2x2.

Materiał: 80% Bawełna, 20% Poliester  
 Rozmiary: XS - 4XL  
 Pranie: 40°  
 Gramatura: 350 g/m<sup>2</sup>



855  
navy



### RIVERTON - 132019

Bluza z kapturem o prostym kroju sportowym z raglanowymi rękawami. Tkanina poddana została specjalnej obróbce, dzięki której materiał jest miły w dotyku - efekt charakterystyczny dla marek ekskluzywnych. Dwie kieszenie z przodu. Kaptur ze sznurkami do regulacji. Ściągacz 2x2 na mankietach i dole.

Materiał: 80% Bawełna, 20% Poliester  
 Rozmiary: XS - 4XL  
 Pranie: 40°  
 Gramatura: 350 g/m<sup>2</sup>



990  
black

**BIRDSVILLE - 132007**  
**BIRDSVILLE LADY - 132008**

Solidna bluza z pełnym zamkiem i kieszeniami bocznymi na zamek.  
 Lekki ściągacz na stójce, mankietach i na dole.

Materiał: 80% bawełna, 20% poliester  
 Rozmiary: S - XXL (990 black S - 3XL), Lady S - XXL  
 Pranie: 60°  
 Gramatura: 400 g/m<sup>2</sup>



945  
dark grey melange

990  
black



**BROOMHILLE - 132003**  
**BROOMHILLE LADY - 132004**

Bluza z kapturem, ze ściągaczami na dole i rękawach, oraz elastycznym sznurkiem przy kapturze. Dwie otwarte kieszenie z przodu.  
 Kontrastowe wyłożenie kołnierza i kaptura.

Materiał: 80% bawełna, 20% poliester  
 Rozmiary: S - XXL (990 black S - 3XL), Damskie S - XXL  
 Pranie: 60°  
 Gramatura: 400 g/m<sup>2</sup>



460  
red

550  
brown

855  
navy

945  
dark grey melange

990  
black







**MELROSE - 132016**  
**MELROSE LADY - 132017**

Miękka i elastyczna bluza utrzymana w kolorach marine. Materiał z dodatkiem elastanu zapewnia większy komfort użytkowania. Unikalne rozwiązanie odczepiania kaptura, gdzie zamki mają zarówno dekoracyjną jak i użyteczną funkcję. Zamki kontrastowe. Dwie kieszenie boczne z przyszyciem pod kolor. Dopasowane mankiety.

Materiał: 95% bawełna, 5% elastan  
 Rozmiary: S - 3XL, Damskie S - XXL  
 Pranie: 40°  
 Gramatura: 330 g/m<sup>2</sup>



100  
white



855  
navy



990  
black



**WILMINGTON - 139028**  
**WILMINGTON LADY - 139029**

Bluza wykonana z dwóch materiałów dla zapewnienia najlepszego komfortu - jersey na zewnątrz i czesany polar wewnątrz. Dekoracyjne przeszycia. Kaptur z regulacją. Dwie kieszenie z przodu z ukrytymi zamkami, dopasowane mankiety.

Materiał: 60% bawełna, 40% poliester  
 Rozmiary: S - 3XL, Damskie S - XXL  
 Pranie: 40°  
 Gramatura: 455 g/m<sup>2</sup>



735  
blue

990  
black

855  
navy



**FORBES - 139024**  
**FORBES LADY - 139025**

Bluza z mikropolaru, oddychająca, impregnowana przed wiatrem i wodą (WP 5000/MVP 5000). Dekoracyjne przeszycia.

Ciekawy design zamka, dzięki któremu kaptur jest odczepiany. Raglanowe rękawy z dziurkami na kciuk. Trzy kieszenie z przodu.

Materiał: 100% poliester  
 Rozmiary: S - 3XL, Damskie S - XXL  
 Pranie: 40°  
 Gramatura: 300 g/m<sup>2</sup>



990  
black







**WARREN - 139046**  
**WARREN LADY - 139047**

Wygodna bluza wykonana z polaru. Zapinana na zamek błyskawiczny, dwie kieszenie z przodu z zamkami (YKK). Szwy boczne i na ramionach przesunięte celem zwiększenia komfortu noszenia. Dekoracyjne przeszycia. Elastyczne wykończenie obrębu dolnego i rękawów.

Materiał: 100% poliester  
 Rozmiary: S - 3XL, damskie S - XXL  
 Pranie: 40°  
 Gramatura: 280 g/m<sup>2</sup>



**WYNDHAM - 139011**  
**WYNDHAM LADY - 139012**

Miękki i wygodny mikropolar. Zamek na całej długości z przodu. Dekoracyjne przeszycia. Dwie kieszenie z zamkami po bokach. Na dole elastyczny sznurek. Wnętrze w kontrastowym kolorze.

Materiał: 100% poliester  
 Rozmiary: S - XXL, damskie S - XXL  
 Pranie: 40°  
 Gramatura: 370 g/m<sup>2</sup>









**MELTON VEST - 139042**  
**MELTON VEST LADY - 139043**

Komfortowa kamizelka mikropolarowa. Zapinana na zamek błyskawiczny, dwie kieszenie z przodu z zamkami (YKK). Szwy boczne i na ramionach przesunięte celem zwiększenia wygody noszenia. Dekoracyjne przeszycia. Elastyczne wykończenie obrębu dolnego.

Materiał: 100% poliester  
 Rozmiary: S - 3XL, damskie S - XXL  
 Pranie: 40°  
 Gramatura: 190 g/m<sup>2</sup>



460 red    690 dark green    767 royal    855 navy    967 grey    990 black

**MELTON HALFZIP - 139044**  
**MELTON HALFZIP LADY - 139045**

Komfortowa bluza mikropolarowa. Zapinany na krótki zamek błyskawiczny (YKK). Szwy boczne i na ramionach przesunięte celem zwiększenia wygody noszenia. Dekoracyjne przeszycia. Elastyczne wykończenie obrębu dolnego i rękawów.

Materiał: 100% poliester  
 Rozmiary: S - 3XL, damskie S - XXL  
 Pranie: 40°  
 Gramatura: 190 g/m<sup>2</sup>



460 red    690 dark green    767 royal    855 navy    967 grey    990 black

**MELTON FULLZIP - 139040**  
**MELTON FULLZIP LADY - 139041**

Komfortowy mikropolar z raglanowymi rękawami. Zapinany na zamek błyskawiczny, dwie kieszenie z przodu z zamkami (YKK). Szwy boczne i na ramionach przesunięte celem zwiększenia wygody noszenia. Dekoracyjne przeszycia. Elastyczne wykończenie obrębu dolnego i rękawów.

Materiał: 100% poliester  
 Rozmiary: S - 3XL, damskie S - XXL  
 Pranie: 40°  
 Gramatura: 190 g/m<sup>2</sup>



460 red    690 dark green    767 royal    855 navy    967 grey    990 black









**WARWICK - 131040**  
**WARWICK LADY - 131041**

Bawełniana kurtka z kapturem z tyłu. Kurtka na podszewce, zamki YKK, sznurki ze stoperami w kapturze i w obwódkce. Zamykane kieszenie z przodu z dekoracyjnym przeszyciem oraz wewnętrzna kieszeń.

Damska wersja jest nieco dłuższa oraz nie ma możliwości odpięcia kaptura. Eleganckie wykończenie w pasie oraz w wewnętrznej części obwódki. Kurtka na podszewce, zamki YKK, sznurki ze stoperami w kapturze i w pasie. Zamykane kieszenie z przodu z dekoracyjnym przeszyciem oraz wewnętrzna kieszeń. Guziki w rękawach dla dokładniejszego dopasowania.

Materiał: 100% Bawełna twill  
 Wyściółka: 100% poliester  
 Rozmiary: S - 3XL, damskie S - XXL  
 Pranie: 60°  
 Gramatura: 200 g/m<sup>2</sup>



990  
black



665  
dark olive

665  
dark olive







**ROCKINGHAM UNISEX - 131026**

Bardzo lekka, chroniąca przed wiatrem kurtka z kapturem. Siateczkowa podszywka. Specjalnie wyprofilowane rękawy dla lepszego dopasowania. Zewnętrzne kieszenie na zamek. Dżiżane mankiety. Po złożeniu, zajmuje mało miejsca w bagażu.

Materiał: 100% poliester  
 Wypełnienie: 100% poliester  
 Rozmiary: XS - 3XL  
 Pranie: 30°



100  
white

990  
black



**WINTON UNISEX - 131027**

Elastyczna kurtka wiatroodporna z poszewką polarową. Zapinana na zamek błyskawiczny (YKK). Dwie kieszenie z przodu. Kaptur, który można zwinąć i schować w kołnierzu, elastyczne mankiety. Jedna kieszeń wewnętrzna.

Materiał: 100% poliester  
 Wypełnienie: 100% poliester  
 Rozmiary: XS - 4XL  
 Pranie: 30°



290  
orange

460  
red



767  
royal

855  
navy



967  
grey

990  
black



690  
darkgreen







**GERALDTON - 139017**  
**GERALDTON LADY - 139018**

Funkcjonalny bezrękawnik wykonany z impregnowanego przed wodą i wiatrem materiału. Kamizelka jest połączeniem poliestrowego włókna ripstop i Spandexu jako tkaniny wierzchniej i miłego mikro-polaru od wewnątrz. Zamek na całej długości. Dwie kieszenie boczne z zamkami.

Materiał: 96% poliester, 4% spandex  
Rozmiary: S - 3XL, damskie S - XXL  
Pranie: 40°



**STIRLING - 139015**  
**STIRLING LADY - 139016**

Funkcjonalna kurtka wykonana z częściowo impregnowanego na wiatr i wodę materiału. Kurtka jest połączeniem poliestrowego włókna ripstop i Spandexu jako tkaniny wierzchniej i miłego mikro-polaru od wewnątrz. Zamek na całej długości. Dwie kieszenie boczne z zamkami. Na dole elastyczny sznurek. WP/3000 / MVP/1000

Materiał: 96% poliester, 4% spandex  
Rozmiary: S - XXL (990 black S - 3XL), damskie S - XXL  
Pranie: 40°









**GLENROY - 134044**  
**GLENROY LADY - 134045**

Pikowana kurtka w nowoczesnym fasonie. Taśma na krawędzi mankietów, na spodzie, w kieszeni oraz pod zamkiem. Zamki YKK. Passepoil jako dekoracja na ramionach oraz wokół kołnierza. Zamykane kieszenie z nasadką, którą można schować do środka.

Wszystkie wewnętrzne szwy są pokryte taśmą. Damski model można regulować w talii za pomocą ukrytych guzików PUSH.

Materiał: 100% nylon

Wyściółka: 100% poliester

Rozmiary: S - 3XL, damskie S - XXL

Pranie: 30°



990  
black







**BAYSWATER - 131036**  
**BAYSWATER LADY - 131037**

Softshell wykonany z wodo- i wiatroodpornego materiału. Wykończony polarem od wewnątrz. Zapinany na zamek błyskawiczny, dwie kieszenie z przodu, oraz jedna na piersi z zamkami (YKK). Regulowane mankiety, elastyczny sznurek do regulacji na dole. Podszewka kontrastująca. Jeżeli zależy Ci na podszewce w kolorze kurtki, wybierz model w kolorze 990/Black. WP 1500 / MVP 800.

Materiał: 96% poliester, 4% spandex  
 Wypełnienie: 100% poliester  
 Rozmiary: S - 3XL, Damskie S - XXL  
 Pranie: 30°  
 Gramatura: 280 g/m<sup>2</sup>



290 orange      460 red      690 darkgreen



767 royal      855 navy      967 grey      990 black



**PILBERRA - 131008**  
**PILBERRA LADY - 131004**

Kurtka typu Softshell wykonana z materiału wodo- i wiatroodpornego o dużych właściwościach oddychających. Model o wyjątkowym kroju, z przedłużonym tyłem. Zamek na całej długości, wszystkie widoczne zamki w kontrastowym kolorze. Regulowany i odczepiany kaptur. Profilowane rękawy, kieszeń na ramieniu, jedna wewnętrzna kieszeń z zamkiem. Rękawy regulowane na rzep. Na dole sznurek elastyczny. WP 2000/MVP 1500.

Materiał: 100% poliester  
 Rozmiary: XS - XXL, damskie: S - XXL (460 red S - XL)  
 Pranie: 30°  
 Gramatura: 290 g/m<sup>2</sup>



460 red      550 brown      990 black (only lady)







**MABEL - 131034**  
**MABEL LADY - 131035**

Nowoczesna kurtka z lekkim wypełnieniem imitującym pierze. Dekoracyjne dziane wstawki. Zapinana na zamek błyskawiczny, dwie kieszenie z przodu, oraz jedna na piersi z zamkami (YKK). Podszewka w kontrastującym kolorze. Jeśli zależy Ci na podszewce w kolorze kurtki, wybierz model w kolorze 290/Orange lub 460/Red. Elastyczne mankiety i stójka.

Materiał: 100% poliester  
Wypełnienie: 100% poliester  
Rozmiary: S - 3XL, damskie S - XXL  
Pranie: 30°



460 red    290 orange    690 dark green



767 royal    855 navy    967 grey    990 black



**GRAFTON - 131018**  
**GRAFTON LADY - 131019**

Stylowa i wygodna kurtka. Bardzo lekka, z podszewką Thinsulate 3M. Tkanina poddana specjalnej obróbce, dzięki której, materiał jest miły w dotyku. Dwie kieszenie z przodu. Na dole kurtki i przy mankietach - ściągacz.

Materiał: 100% nylon  
Wypełnienie: 3M Thinsulate  
Podszewka: 100% poliester  
Rozmiary: S - 3XL, Lady: S - XXL  
Pranie: 40°



858 steel blue

990 black



### MCKENZIE UNISEX- 131031

Sportowa kurtka w klasycznym kroju z częściową polarową wyściółką, wiatroodporna i impregnowana (WP 3000/MWP 3000). Rękawy z lekkim wypełnieniem i krótkim mankietem. Pełen zamek błyskawiczny z ozdobnym paskiem w subtelnym kolorze, motyw powiela się również na kołnierzu i przy kieszeniach. Wstępnie wyprofilowane rękawy, sznurek do regulacji na dole. Dwie kieszenie boczne oraz dwie kieszenie wewnętrzne - wszystkie wyposażone w zamki.

Materiał: 100% nylon  
 Wypełnienie: 100% poliester  
 Rozmiary: XS - 4XL  
 Pranie: 30°



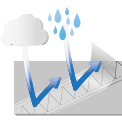
990  
black



### CROSSCUT UNISEX - 131010

Sportowa, oddychająca kurtka, wiatro- i wodoodporna (WP5000/ MVP5000). Klejone szwy i siateczkowa podszewka. Wstępnie wyprofilowane rękawy dla lepszego dopasowania. Dwukolorowy zamek YKK. Stójka, mankiety i dół kurtki z dekoracyjnym ściągaczem. Zewnętrzne kieszenie na zamek, dodatkowe kieszenie wewnętrzne.

Materiał: 100% nylon  
 Wypełnienie: 100% poliester  
 Rozmiary: XS - 3XL  
 Pranie: 30°



100  
white

855  
navy

990  
black







**MOUNT WALL - 131020**  
**MOUNT WALL LADY - 131021**

Kurtka zimowa typu Softshell na lekkiej podszywce. Zaprojektowana i wykonana z wykorzystaniem dwóch materiałów, aby stworzyć dekoracyjny kontrast. Wiatroodporna i impregnowana (WP 3000/MVP 1000). Odczepiany kaptur z możliwością regulacji, kieszenie zewnętrzne zapinane na zamki, kieszeń na rękawie, na dole elastyczny sznurek ściągający. Mankiety z regulacją na rzep, delikatny mankiet wewnętrzny. Kieszeń wewnętrzna z zamkiem i wyjściem słuchawkowym, duża kieszeń wyłożona polarem

Materiał: 95% poliester, 5% spandex  
Wypełnienie: 100% poliester  
Rozmiary: S - XXL (460 red S - 3XL, 990 black, 855 navy S - 4XL), damskie S - XXL  
Pranie: 30°



101 white

460 red

855 navy

990 black



**GOSFORD - 131022**  
**GOSFORD LADY - 131023**

Kurtka ze stójką z wyjątkowego materiału, który z zewnątrz jest jak bawełniana tkanina strechowa, od wewnątrz natomiast jak mikropolar. Materiał ten jest impregnowany i oddychający (WP 5000/MVP 5000). Wysoki kołnierz z ciekawym rozwiązaniem na chowanie kaptura. Dwie kieszenie z przodu. Dopasowane rękawy z regulowanym mankietem. Kurtka posiada chowany kaptur.

Materiał: 50% poliester, 45% nylon, 5% spandex  
Wypełnienie: 100% poliester  
Rozmiary: S - 3XL, damskie S - XXL  
Pranie: 40°



983 antracite melange





**STONEFIELD - 131042**  
**STONEFIELD LADY - 131043**

Sportowa, wyściekana kurtka dobrze dopasowana odpowiednia na wiele okazji. Wiatro- i wodoodporna, oddychająca (WP 3000 / MVP 3000) oraz z taśmowanymi szwami. Wygięte rękawy, mocne zamki YKK aż do kołnierza, pokryte guzikami z zamknięciem oraz guzikami PUSH. Zamykane kieszenie przednie z zamkami oraz wewnętrzna kieszeń. Regulowany kaptur z przodu i z tyłu. Damski odpowiednik jest nieco dłuższy oraz bardziej dopasowany.

Materiał: 100% poliester  
 Wyściółka: 100% poliester  
 Rozmiary: S - 4XL, damskie XS-3XL  
 Pranie: 30°



986  
dark antracite



986  
dark antracite



**CARLTON HILL- 131032**  
**CARLTON HILL LADY - 131033**

Kurtka typu parka na podszewce, wiatroodporna i impregnowana (WP 3000/MWP 3000). Przedłużony tył, ściągacz na wysokości talii. Rękawy wykończone mankietem. Zamek ukryty w listwie z zatrzaskami. Dwie zewnętrzne kieszenie, dwie kieszenie wewnętrzne. Dwie kieszenie skośne z wodoodpornym zamkiem. Odczepiany kaptur z możliwością dopasowania.

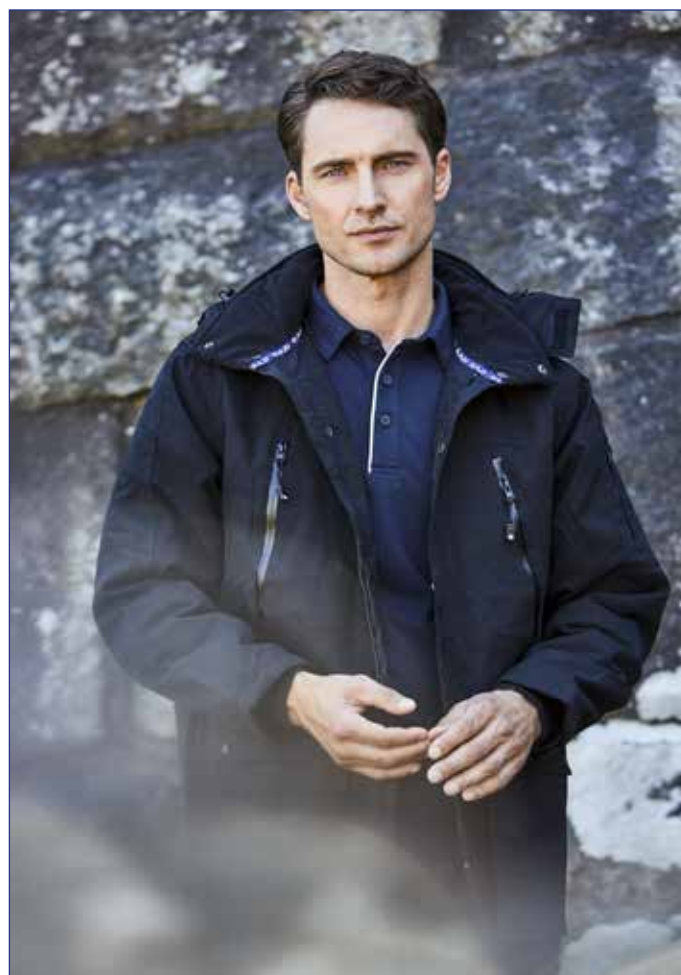
Materiał: 100% nylon  
 Wyściółka: 100% poliester  
 Rozmiary: S - 4XL (855 navy S - XXL), Lady S - 3XL  
 Pranie: 30°



**PEAK HILL - 131016**  
**PEAK HILL LADY - 131017**

Kurtka typu parka na lekkiej podszewce. Materiał z niezwykłą właściwością utrzymania temperatury 32 stopni bez względu na otaczającą aurę. Kurtka wiatroodporna i impregnowana. Duże zewnętrzne kieszenie, kieszeń wewnętrzna. Dwie kieszenie skośne, kieszeń na ramieniu z wodoodpornym zamkiem. Rękawy wykończone ściągaczowym mankietem. Na dole elastyczny sznurek ściągający. Odczepiany kaptur z możliwością dopasowania. Ukryty zamek w podszewce dla łatwiejszego znakowania produktu.

Materiał: 100% poliester  
 Wypełnienie: 100% poliester  
 Rozmiary: S - XXL (black S - 4XL), damskie S - XXL  
 Pranie: 40°



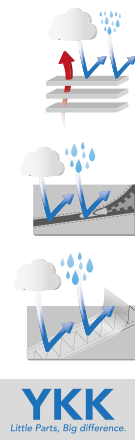




**EXPLORE UNISEX - 131030**

Wiatro- i wodoodporna 3-warstwowa kurtka z kontrastowym wyłożeniem kaptura. Oddychająca (WP 10 000/MPV 5000). Wyłożony polarem kołnierz i kaptur (można go regulować). Otwory wentylacyjne pod rękawami. Wszystkie zamki są wodoodporne. Dwie przednie kieszenie i kieszeń na piersi (kieszeń na piersi z wyjściem słuchawkowym). Mankiety z regulacją na rzep. Elastyczne ściągacze na dole. Wykończona z dbałością o jakość, wygodę i detale.

Materiał: 100% poliester  
 Wyściółka: 3M Thinsulate  
 Podszewka: 100% poliester  
 Rozmiary: XS-4XL  
 Pranie: 30°



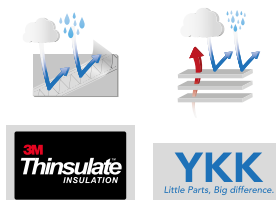
982  
antracite



**CORDILLO - 131024**  
**CORDILLO LADY - 131025**

Sportowa wiatro- i wodoodporna kurtka. Podklejane szwy, WP 5000/ MVP 3000, lekka wyściółka 3M Thinsulate, aby utrzymywać ciało w ciepłe i suchości przez cały rok. Wysoki kołnierz z ozdobnymi szwami, kaptur w kołnierzu. Regulowany pas dolny i mankiety rękawów dla optymalnego komfortu. Przednie kieszenie z zatraskami, kieszeń na rękawie i piersi. Wewnątrz kieszeń na telefon i dodatkowa kieszeń na zamek.

Materiał: 100% nylon  
 Wypełnienie: 3M Thinsulate  
 Podszewka: 100% poliester  
 Rozmiary: S - XXL, damskie S - XXL  
 Pranie: 30°



990  
black

## SPORTOWE POLO & T-SHIRTS



NOWOŚĆ!  
BENDIGO 134046  
BENDIGO LADY 134047  
str. 5



AUCKLAND 134006  
AUCKLAND LADY 134002  
AUCKLAND JUNIOR 134007  
str. 13



STANFORD 134042  
STANFORD LADY 134043  
str. 10



WICKHAM 134018  
WICKHAM LADY 134019  
str. 11

## KOSZULKI POLO



NOWOŚĆ!  
HILLSTONE 134058  
HILLSTONE LADY 134059  
str. 4



PARKES 134054  
PARKES LADY 134055  
str. 8



GIFFORD 134056  
GIFFORD LADY 134057  
str. 8



LYNTON 134030  
LYNTON LADY  
str. 9



EATON 134026  
EATON LADY 134027  
str. 9



EATON BRANDED 13H4026  
EATON BRANDED LADY 13H4027  
str. 9



SHEPPARTON 134052  
SHEPPARTON LADY 134053  
str. 10



WINNING 134020  
WINNING LADY 134021  
str. 11



CORAL BAY 134022  
CORAL BAY LADY 134023  
str. 13



TACTICAL 10  
RACING POLO 134034  
str. 12



LANGLEY LADY 134016  
str. 12



MILLSTREAM 132012  
MILLSTREAM LADY 132013  
str. 14



CARDWELL UNISEX 132018  
str. 14



## BLUZY



WESTBURY UNISEX 132020  
str. 15



BIRDSDVILLE 132007  
BIRDSDVILLE LADY 132008  
str. 16



RIVERTON UNISEX 132019  
str. 15



BROOMHILLE 132003  
BROOMHILLE LADY 132004  
str. 16



MELROSE 132016  
MELROSE LADY 132017  
str. 17

## POLARY



WARREN 139046  
WARREN LADY 139047  
str. 19



WYNDHAM 139011  
WYNDHAM LADY 139012  
str. 19



MELTON VEST 139042  
MELTON VEST LADY 139043  
str. 21



MELTON HALFZIP 139044  
MELTON HALFZIP LADY 139045  
str. 21



MELTON FULLZIP 139040  
MELTON FULLZIP LADY 139041  
str. 21



WILMINGTON 139028  
WILMINGTON LADY 139029  
str. 18



FORBES 139024  
FORBES LADY 139025  
str. 18

## SOFTSHELL



BAYSWATER 131036  
BAYSWATER LADY 131037  
str. 32



STIRLING 139015  
STIRLING LADY 139016  
str. 27



GERALDTON 139017  
GERALDTON LADY 139018  
str. 27



PILBERRA 131008  
PILBERRA LADY 131004  
str. 32



MOUNT WALL 131020  
MOUNT WALL LADY 131021  
str. 35

KURTKI



NOWOŚĆ  
WARWICK 131040  
WARWICK LADY 131041  
str. 24



ROCKINGHAM UNISEX 131026  
str. 26



WINTON UNISEX 131027  
str. 26



NOWOŚĆ!  
GLENROY 131044  
GLENROY LADY 131045  
str. 30



MABEL 131034  
MABEL LADY 131035  
str. 33



GRAFTON 131018  
GRAFTON LADY 131019  
str. 33



CROSSCUT UNISEX 131010  
str. 34



MCKENZIE UNISEX 131031  
str. 34



GOSFORD 131022  
GOSFORD LADY 131023  
str. 35



NOWOŚĆ!  
STONEFIELD 131042  
STONEFIELD LADY 131043  
str. 37



CARLTON HILL 131032  
CARLTON HILL LADY 131033  
str. 38



PEAK HILL 131036  
PEAK HILL LADY 131037  
str. 38



EXPLORE UNISEX  
131030  
str. 39



CORDILLO 131024  
CORDILLO LADY 131025  
str. 39



## MATERIAŁY & SPECYFIKACJA TECHNICZNA



### 3M™ THINSULATE™

Izolacja 3M™ Thinsulate™ pomaga utrzymać ciepło gdy na zewnątrz jest zimno. Mikrowłókna Thinsulate tworzą izolację za pomocą zatrzymywania cząsteczek powietrza między Tobą a tkaniną. Im więcej powietrza materiał zatrzymuje na danej powierzchni, tym lepiej izoluje Cię od zimna na zewnątrz. Ponieważ włókna w izolacji Thinsulate są cieńsze niż włókna używane w większości innych syntetycznych i naturalnych izolacji, wyłapują więcej powietrza na mniejszej przestrzeni, co sprawia, że Thinsulate to lepszy izolator.



### COOLDRY / COOLTOUCH

To materiał, który jednocześnie oddycha i przepuszcza wilgoć. Cooldry® ma przewagę nad innymi materiałami dzięki bardzo szybkiemu schnięciu, co zapewnia uczucie świeżości i suchości nawet przy wysiłku fizycznym.



### IMPREGNOWANE PRZED WIATREM I WODĄ- & ODDYCHAJĄCE

Poprzez zastosowanie tej metody, powierzchnia pozostaje odporna na wiatr i wodę, zachowując właściwości oddychające.



### SOFTSHELL

To nowoczesny materiał zapewniający całkowitą swobodę ruchów. To materiał wodo- i wiatroodporny o dużych właściwościach oddychających. Jest to materiał miękki, szybkoschnący i rozciągliwy.



### WIATRO- I WODOODPORNY & ODDYCHAJĄCY

Te trzy funkcje są kluczowe dla większości naszych produktów. Wiatro- i wodoodporność jest szczególnie ważna kiedy chodzi o odzież żeglarską. Specjalna membrana, między warstwą wierzchnią i podszewką sprawia, że skóra może oddychać.



### ODDYCHAJĄCY

To materiał, który zarówno oddycha i przepuszcza wilgoć. Miękki, elastyczny, który może być wielokrotnie prany bez utraty swoich właściwości czy kształtu.



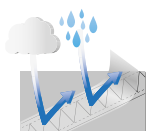
### WIATRO- & WODOODPORNY ZAMEK

Aby zapewnić pełną wiatro- i wodoodporność należy też zaopatrzyć odzież w odpowiedni zamek



### OEKO-TEX

Tkaniny opatrzone etykietą OEKO-TEX® spełniają wysokie standardy ekologiczne i są wolne od jakiegokolwiek ilości szkodliwych substancji. [www.oeko-tex.com](http://www.oeko-tex.com)



### WIATRO- & WODOODPORNE SZWY

Aby zapewnić pełną wiatro- i wodoodporność należy też podkleić szwy

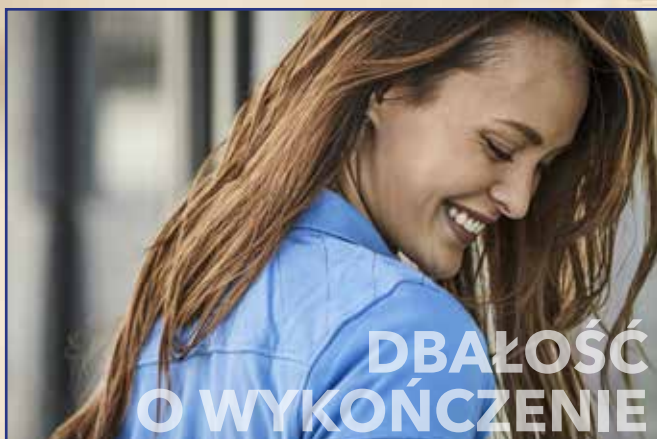


### ZAMKI YKK

Zamki błyskawiczne najwyższej jakości.

Zdjęcia kolorów/produktów przedstawione w katalogu mogą nieco różnić się od tych w rzeczywistości. Może być to spowodowane innym nasyceniem barw, wydrukiem technicznym

Katalog ten został wyprodukowany przez Textilgrossisten Hefa AB, autorem zdjęć jest Max Alm-Norell.



Marzenia i cele sprawiają, że nasze życie staje się ciekawsze. Szukamy nowych wyzwań, planujemy podróże, aktywnie odpoczywamy.

Dlatego też nazwaliśmy naszą markę skrótem D.A.D – „Dream & Discover”.

Odzież D.A.D nie jest stworzona wyłącznie dla profesjonalnych żeglarzy. To prawda, że tworząc ją myśleliśmy o ich potrzebach i wymaganiach odnośnie profesjonalnej odzieży żeglarskiej. Robimy to, bo ambitne podejście tworzy profesjonalizm.

**D.A.D**  
SPORTSWEAR